



Type woning : Villa

Locatie : Moraira

Slaapkamers : 4

Badkamers : 4

Zwembad : Privaat

Tuin : Privaat

Oriëntatie : Zuid

Uitzicht : Zeezicht

Parking : Privaat

Opp. woning : 460 m²

Opp. terrein : 13536 m²

Luchthaven : 75

Strand : 4

Stad : 4

✓ Dubbel glas

✓ Centrale verwarming

✓ Dichtbij de golf

✓ Groot elektro

✓ Ingebouwde kasten

✓ Airconditioning

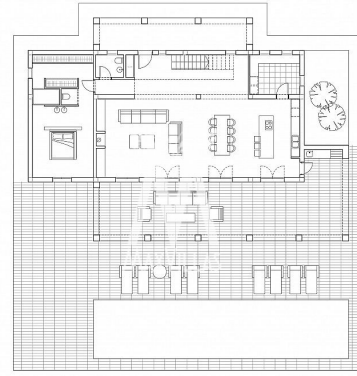
Deze villa in mediterrane stijl heeft 3 verdiepingen die verbonden zijn met een interne trap. Het heeft een ruime open woon-eetkamer-keuken. De keuken is van alle gemakken voorzien en heeft een kookeiland. Het heeft 4 badkamers en een gastentoilet. De woning heeft ook een kelder en een bijkeuken.

Het is voorzien van airconditioning door het hele huis (geleiding) en centrale verwarming. Automatische toegangspoort met aparte voetgangeringang en intercom. Op hetzelfde niveau als het hoofdhuis is het zwembad en een groot terras.



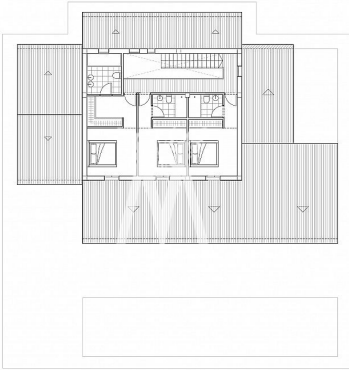


Por planta		1:300 (0.00)	
Superficie	Construccion	Utilizable	Ocupacion
Superficie	148.00 m ²	148.00 m ²	148.00 m ²
Puerta 1	23.00 m ²	23.00 m ²	23.00 m ²
Puerta 2	27.00 m ²	27.00 m ²	27.00 m ²
Resto	98.00 m ²	98.00 m ²	98.00 m ²
Total	148.00 m ²	148.00 m ²	148.00 m ²



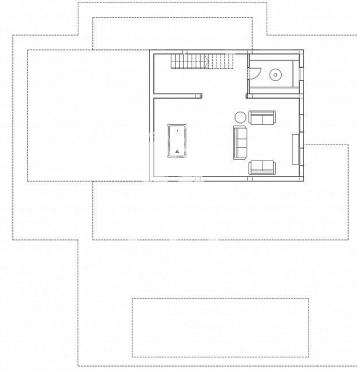
PLANTA BAJA
1:300

Por planta		1:300 (0.00)	
Superficie	Construccion	Utilizable	Ocupacion
Superficie	148.00 m ²	148.00 m ²	148.00 m ²
Puerta 1	23.00 m ²	23.00 m ²	23.00 m ²
Puerta 2	27.00 m ²	27.00 m ²	27.00 m ²
Resto	98.00 m ²	98.00 m ²	98.00 m ²
Total	148.00 m ²	148.00 m ²	148.00 m ²

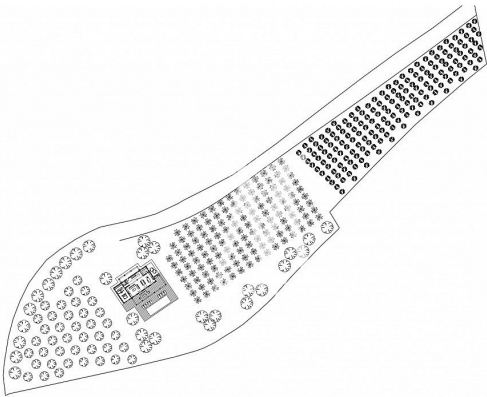


PLANTA ALTA
1:300

Superficie		Construccion	
Planta Baja	148.00 m ²	148.00 m ²	148.00 m ²
Puerta 1	23.00 m ²	23.00 m ²	23.00 m ²
Puerta 2	27.00 m ²	27.00 m ²	27.00 m ²
Resto	98.00 m ²	98.00 m ²	98.00 m ²
Total	148.00 m ²	148.00 m ²	148.00 m ²



PLANTA SOTANA
1:300



EMPLAZAMIENTO
1:500