



Type woning : Villa

Locatie : Moraira

Slaapkamers : 4

Badkamers : 3

Zwembad : Ja

Oriëntatie : N/A

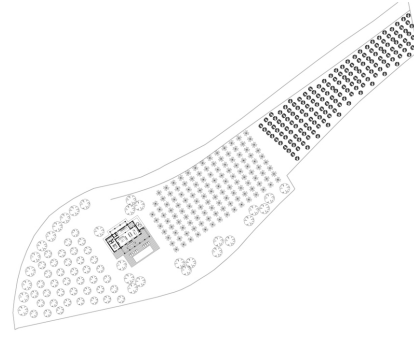
Uitzicht : N/A

Parking : Carport

Opp. woning : 460 m²

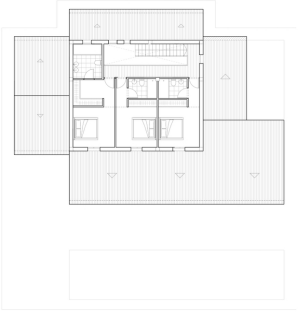
Opp. terrein : 13536 m²





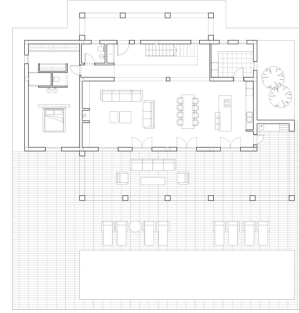
EMPLANTAMIENTO

Superficie	Construible	Utilizable	Reservada
Parcela 1	148,32 m ²	148,32 m ²	148,32 m ²
Parcela 2	77,07 m ²	77,07 m ²	77,07 m ²
Parcela 3	45,20 m ²	45,20 m ²	45,20 m ²
Parcela 4	63,63 m ²	63,63 m ²	63,63 m ²
Parcela 5	97,00 m ²	97,00 m ²	97,00 m ²
Parcela 6	81,36 m ²	81,36 m ²	81,36 m ²
Parcela 7	13,40 m ²	13,40 m ²	13,40 m ²
Total	526,95 m²	526,95 m²	526,95 m²



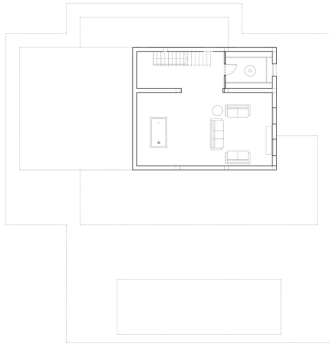
PLANTA 1ª

Superficie	Construible	Utilizable	Reservada
Parcela 1	148,32 m ²	148,32 m ²	148,32 m ²
Parcela 2	77,07 m ²	77,07 m ²	77,07 m ²
Parcela 3	45,20 m ²	45,20 m ²	45,20 m ²
Parcela 4	63,63 m ²	63,63 m ²	63,63 m ²
Parcela 5	97,00 m ²	97,00 m ²	97,00 m ²
Parcela 6	81,36 m ²	81,36 m ²	81,36 m ²
Parcela 7	13,40 m ²	13,40 m ²	13,40 m ²
Total	526,95 m²	526,95 m²	526,95 m²



PLANTA 2ª

Superficie	Construible
Parcela 1	148,32 m ²
Parcela 2	77,07 m ²
Parcela 3	45,20 m ²
Parcela 4	63,63 m ²
Parcela 5	97,00 m ²
Parcela 6	81,36 m ²
Parcela 7	13,40 m ²
Total	526,95 m²



PLANTA 3ª