



Type woning : Villa

Zwembad : Ja

Opp. woning : 487 m²

Locatie : Moraira

Tuin : Privaat

Opp. terrein : 1000 m²

Slaapkamers : 3

Badkamers : 3

- ✓ Dicht bij de zee
- ✓ Airconditioning

- ✓ Berging

- ✓ Terras

Deze Villa is een van de zes exclusieve woningen van het Bay View woonproject, ontworpen om luxe, privacy en verbinding met de natuurlijke omgeving te bieden. Dit model combineert hedendaagse architectuur met een mediterrane tintje en biedt panoramisch uitzicht, uitzonderlijk design en functionaliteit.

De begane grond van de villa beschikt over een ruime woonkamer, eetkamer, keuken, een hoofdslaapkamer met eigen badkamer en kleedkamer, evenals een gastentoilet. Het woongedeelte sluit naadloos aan op het buitenleven via ruime overdekte terrassen, een privézwembad en prachtige mediterrane tuinen.

Op de eerste verdieping bevinden zich twee slaapkamers met eigen badkamer en kleedkamers, die een adembenemend uitzicht bieden.

Specificaties

Perceel: 1.000,00m².

WONING: 319,41m².

TERRAS: 83,72m².

PORCH OVER PARKEREN - Optioneel: 40,11m².

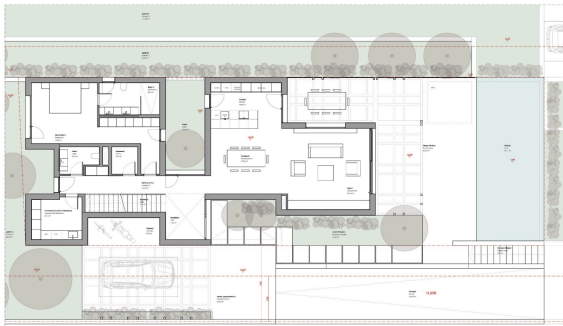
ZWEMBAD: 10x4m

RICHTING: Zuiden - Oosten

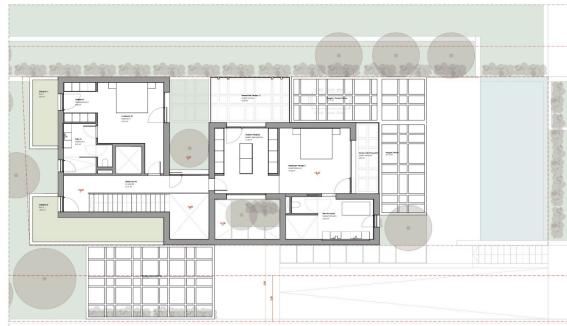




Distribution plan
Ground floor



Distribution plan
First floor



Distribution plan
Pool

