



Type woning : Villa

Zwembad : Ja

Opp. woning : 230 m²

Locatie : Hondon de las Nieves

Opp. terrein : 216 m²

Slaapkamers : 3

Badkamers : 3

NIEUWBOUW VILLA'S IN HONDON DE LAS NIEVES

Moderne nieuwbouw villa's in Hondon de las Nieves.

Villa's bestaande uit twee verdiepingen en kelder met Engelse binnenplaats, heeft 3 slaapkamers, 3 badkamers, gastentoilet, open keuken met de zithoek, inbouwkasten, terras en privé solarium.

De ruime kavels hebben een privétuin met een zwembad, een barbecueplaats en de mogelijkheid om een parkeerplaats toe te voegen.

Hondón de las Nieves is een stad in de Valenciaanse Gemeenschap, Spanje. Het ligt in het zuidwesten van de provincie Alicante, in de regio Vinalopó Medio.

De stranden en de luchthaven van Alicante liggen op slechts 30 minuten rijden.



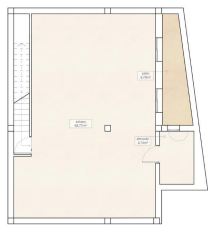




| PLANTA PRIMERA (1/1/00) Superficie construida (m²) | |
|--|--------|
| Superficie construida (m²) | 148,00 |
| Superficie cubierta (m²) | 148,00 |
| Superficie útil (m²) | 148,00 |
| Superficie útil por planta (m²) | 148,00 |
| Superficie útil por planta (m²) | 148,00 |
| Superficie útil por planta (m²) | 148,00 |
| Superficie útil por planta (m²) | 148,00 |
| Superficie útil por planta (m²) | 148,00 |
| Superficie útil por planta (m²) | 148,00 |
| Superficie útil por planta (m²) | 148,00 |



| PLANTA SEGUNDA (2/1/00) Superficie construida (m²) | |
|--|--------|
| Superficie construida (m²) | 112,00 |
| Superficie cubierta (m²) | 112,00 |
| Superficie útil (m²) | 112,00 |
| Superficie útil por planta (m²) | 112,00 |
| Superficie útil por planta (m²) | 112,00 |
| Superficie útil por planta (m²) | 112,00 |
| Superficie útil por planta (m²) | 112,00 |
| Superficie útil por planta (m²) | 112,00 |
| Superficie útil por planta (m²) | 112,00 |
| Superficie útil por planta (m²) | 112,00 |

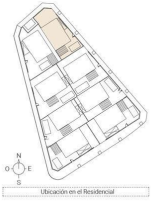
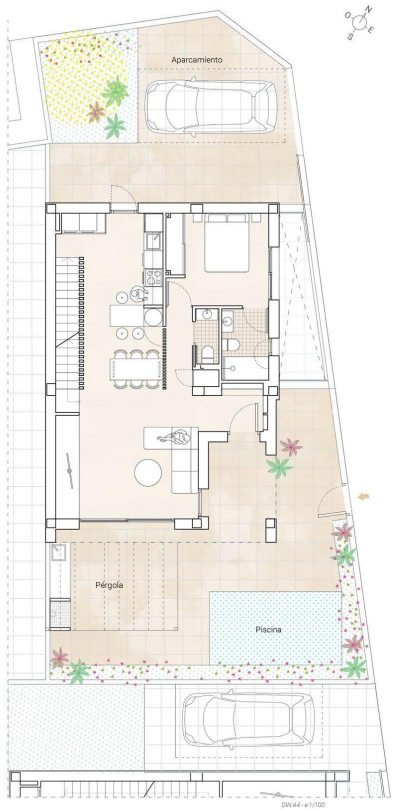


| PLANTA SOTANO (0/1/00) Superficie construida (m²) | |
|---|-------|
| Superficie construida (m²) | 96,00 |
| Superficie cubierta (m²) | 96,00 |
| Superficie útil (m²) | 96,00 |
| Superficie útil por planta (m²) | 96,00 |
| Superficie útil por planta (m²) | 96,00 |
| Superficie útil por planta (m²) | 96,00 |
| Superficie útil por planta (m²) | 96,00 |
| Superficie útil por planta (m²) | 96,00 |
| Superficie útil por planta (m²) | 96,00 |
| Superficie útil por planta (m²) | 96,00 |



Ubicación en el Residencial

| VIVIENDA/HOUSE | |
|---------------------------------|--------|
| 01 | TIPO 3 |
| Superficie construida (m²) | 356,00 |
| Superficie cubierta (m²) | 356,00 |
| Superficie útil (m²) | 356,00 |
| Superficie útil por planta (m²) | 356,00 |
| Superficie útil por planta (m²) | 356,00 |
| Superficie útil por planta (m²) | 356,00 |
| Superficie útil por planta (m²) | 356,00 |
| Superficie útil por planta (m²) | 356,00 |
| Superficie útil por planta (m²) | 356,00 |
| Superficie útil por planta (m²) | 356,00 |



Ubicación en el Residencial

| VIVIENDA/HOUSE | |
|--|--------|
| 01 | TIPO 3 |
| (a su vez por nombre comercial) | |
| Tipología/Typology | |
| Vivienda unifamiliar aislada/ Duplex Villas | |
| Dormitorios/Bedrooms | 3 |
| Baños/Bathrooms | 3 |

DV-04 - #1/100