



!tipo_vivienda : Villa

Localité : Moraira

Chambres : 4

Salles de bains : 3

Piscine : Oui

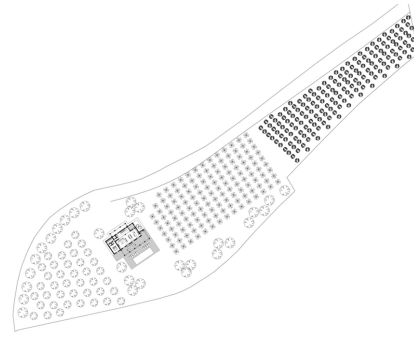
Orientation : N/A

Stationnement : Carport

Surface habitable : 460 m²

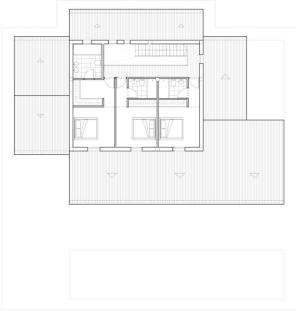
Surface du terrain : 13536 m²





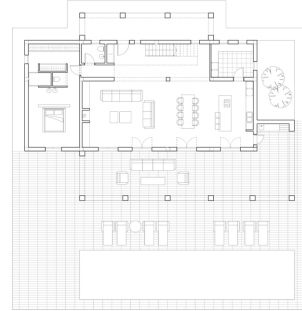
EMPLAZAMIENTO

Superficie	Construible	Utilizable	Reservada
Parcela 1	148,32 m ²	148,32 m ²	148,32 m ²
Parcela 2	77,07 m ²	77,07 m ²	77,07 m ²
Parcela 3	45,20 m ²	45,20 m ²	45,20 m ²
Parcela 4	63,63 m ²	63,63 m ²	63,63 m ²
Parcela 5	97,00 m ²	97,00 m ²	97,00 m ²
Parcela 6	81,36 m ²	81,36 m ²	81,36 m ²
Parcela 7	13,40 m ²	13,40 m ²	13,40 m ²
Total	526,95 m²	526,95 m²	526,95 m²



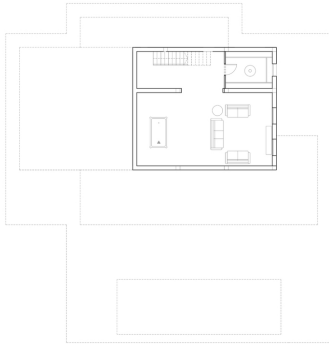
PLANTA 1ª

Superficie	Construible	Utilizable	Reservada
Parcela 1	148,32 m ²	148,32 m ²	148,32 m ²
Parcela 2	77,07 m ²	77,07 m ²	77,07 m ²
Parcela 3	45,20 m ²	45,20 m ²	45,20 m ²
Parcela 4	63,63 m ²	63,63 m ²	63,63 m ²
Parcela 5	97,00 m ²	97,00 m ²	97,00 m ²
Parcela 6	81,36 m ²	81,36 m ²	81,36 m ²
Parcela 7	13,40 m ²	13,40 m ²	13,40 m ²
Total	526,95 m²	526,95 m²	526,95 m²



PLANTA 2ª

Superficie	Construible
Parcela 1	148,32 m ²
Parcela 2	77,07 m ²
Parcela 3	45,20 m ²
Parcela 4	63,63 m ²
Parcela 5	97,00 m ²
Parcela 6	81,36 m ²
Parcela 7	13,40 m ²



PLANTA 3ª