



!tipo_vivienda : Villa

Localité : Moraira

Chambres : 3

Salles de bains : 3

Piscine : Oui

Jardin : Privé

Surface habitable : 487 m²

Surface du terrain : 1000 m²

✓ Près de la mer

✓ Buanderie

✓ Terrasse

✓ Climatisation

Cette villa est l'une des six résidences exclusives du projet résidentiel Bay View, conçu pour offrir luxe, intimité et connexion avec l'environnement naturel. Ce modèle combine une architecture contemporaine avec une touche méditerranéenne, offrant des vues panoramiques, un design exceptionnel et une grande fonctionnalité.

Le rez-de-chaussée de la villa se compose d'un salon spacieux, d'une salle à manger, d'une cuisine, d'une chambre principale avec salle de bains attenante et dressing, et de toilettes pour les invités. L'espace de vie se connecte parfaitement avec l'extérieur grâce aux spacieuses terrasses couvertes, à la piscine privée et aux magnifiques jardins méditerranéens.

Le premier étage comprend deux chambres en-suite avec dressing, offrant des vues à couper le souffle.

Caractéristiques

TERRAIN : 1.000,00m².

MAISON : 319,41m².

TERRASSE : 83,72m².

PORCHE PARKING - En option : 40,11m².

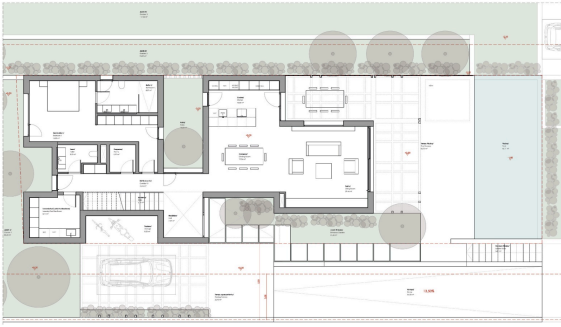
PISCINE : 10x4m

ORIENTATION : Sud - Est

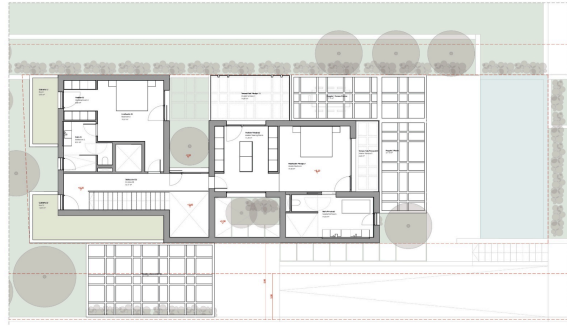




Distribution plan
Ground floor



Distribution plan
First floor



Distribution plan
Pilot

