



!tipo_vivienda : Villa

Piscine : Non

Surface habitable : 180 m²

Localité : Calpe

Surface du terrain : 1000 m²

Chambres : 3

Salles de bains : 3

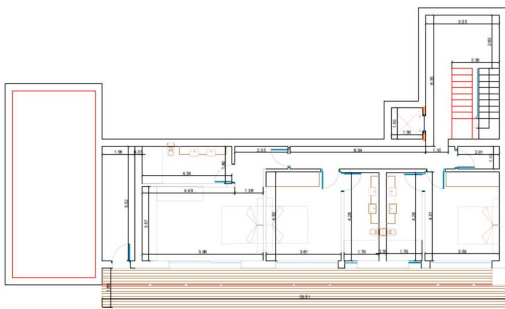
Un grand terrain de 1 000m² est à vendre avec un beau et moderne projet d'une maison de rêve, dans l'urbanisation Empedrola SUP II de Calpe. Vues sur le Peñón de Ifach et la mer.☐☐

Le terrain est propre et prêt à construire une villa de 180m² plus terrasses. L'idée du projet comprend une piscine, 3 chambres ainsi que des espaces de restauration / vie spacieux et une cuisine.☐☐

Comme il s'agit d'un projet, nous pouvons l'adapter aux besoins et aux goûts du client.☐☐

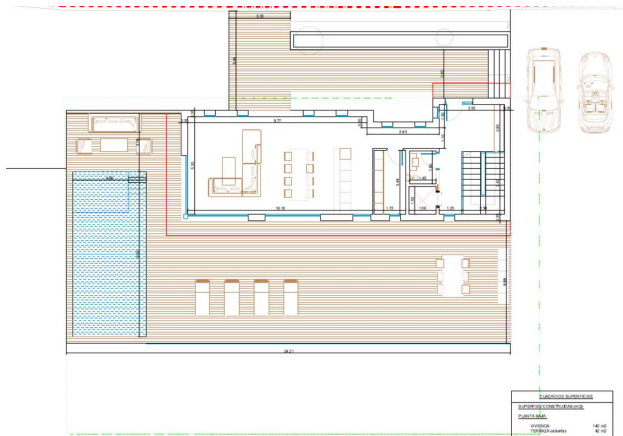
La maison de vos rêves vous attend, contactez-nous dès maintenant pour plus d'informations.





PLANTA BAJA

DESCRIPCIÓN DE SUPERFICIES	
DESCRIPCIÓN DE SUPERFICIES	
CLAVICULA	142,00
COCINA	42,00
TERRAZA (CANTINA)	82,00
PLANTA BAJA	
COCINA	108,00
TERRAZA (CANTINA)	108,00
PISCINA	98,00
TOTAL SUPERFICIE ÚTIL	314,00



PLANTA ALTA

DESCRIPCIÓN DE SUPERFICIES	
DESCRIPCIÓN DE SUPERFICIES	
CLAVICULA	142,00
COCINA	42,00
TERRAZA (CANTINA)	82,00
PLANTA ALTA	
COCINA	108,00
TERRAZA (CANTINA)	108,00
PISCINA	98,00
TOTAL SUPERFICIE ÚTIL	314,00