



!tipo_vivienda : Villa

Piscine : Oui

Surface habitable : 178 m²

Localité : l'Alfas del Pi

Surface du terrain : 390 m²

Chambres : 4

Salles de bains : 3

NOUVELLES VILLAS JUMELÉES À ALFAZ DEL PI

Nouvelle construction de 2 villas jumelées à Alfaz del Pi.

Situées dans un cadre serein et paisible à proximité du charmant village d'Alfaz del Pi et avec des vues magnifiques sur la baie d'Altea.

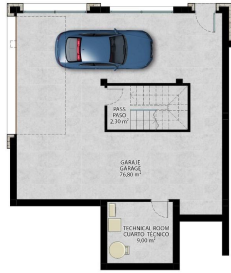
Villa avec 4 chambres spacieuses, cuisine ouverte sur un salon spacieux, placards, terrasse, jardin privé avec piscine, garage en sous-sol, cellier.

Ces maisons sont conçues pour s'adapter à votre style de vie.

Ici, vous pourrez personnaliser chaque aspect en fonction de vos goûts et de vos besoins. Grâce à notre large éventail d'options, les possibilités sont infinies. Vous avez toujours rêvé d'avoir un sous-sol spacieux avec une entrée séparée ? Nous le réalisons ! Vous préférez un garage pour mettre votre véhicule à l'abri ? C'est également possible ! De plus, vous pouvez choisir les matériaux, l'équipement, construire un solarium et bien plus encore.

Stratégiquement situées à 5 minutes de l'école norvégienne et à 7 minutes de la pittoresque plage d'Albir, ces maisons modernes offrent le meilleur des deux mondes : commodité et tranquillité.





PLANTA SÓTANO		BASEMENT	
INICI	2,00	INICI	2,00
COFIN	4,96	COFIN	4,96
COFIN TÉCNICO	0,00	COFIN TÉCNICO	0,00
TERMINAL	86,93	TERMINAL	86,93
SUPERFICIE CONSTRUIDA (M ²)	93,96	SUPERFICIE CONSTRUIDA (M ²)	93,96
TERMINAL	86,93	TERMINAL	86,93
TOTAL CONSTRUIDA	96,93	TOTAL CONSTRUIDA	96,93



GROUND FLOOR		PLANTA 0&1ª	
USELL SURFACE (M ²)	96,93	USELL SURFACE (M ²)	96,93
COFIN	4,96	COFIN	4,96
COFIN TÉCNICO	0,00	COFIN TÉCNICO	0,00
TERMINAL	86,93	TERMINAL	86,93
SUPERFICIE CONSTRUIDA (M ²)	93,96	SUPERFICIE CONSTRUIDA (M ²)	93,96
TERMINAL	86,93	TERMINAL	86,93
TOTAL CONSTRUIDA	96,93	TOTAL CONSTRUIDA	96,93