



!tipo_vivienda : Villa

Piscine : Oui

Surface habitable : 422 m²

Localité : Orihuela Costa

Surface du terrain : 918 m²

Chambres : 5

Salles de bains : 5

VILLA DE LUXE NOUVELLEMENT CONSTRUITE À PUNTA PRIMA

Villa exclusive de nouvelle construction dans l'urbanisation prestigieuse et tranquille de Punta Prima, Orihuela Costa.

La villa est située à 7 minutes à pied de la plage de Punta Prima.

Avec une surface construite de 422m² et un terrain de 918m², la villa dispose de 5 chambres, 5 salles de bain, un grand salon-cuisine-salle à manger, une buanderie séparée, 2 terrasses au rez-de-chaussée et au premier étage, une grande zone polyvalente au demi-sous-sol, un garage pour deux voitures et une piscine privée.

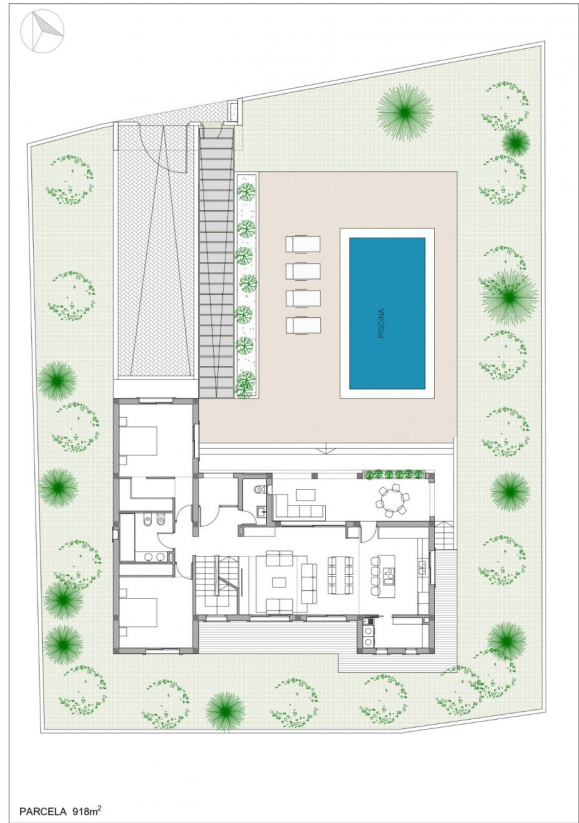
Il est en cours de construction à 50%, il est possible de vendre sous construction ou complètement terminé. Le prix final peut varier en fonction du niveau des finitions.

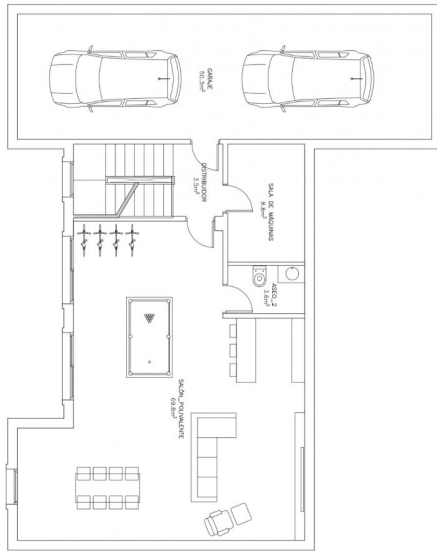
Dans les environs, vous trouverez un large éventail de bons restaurants, cafés, supermarchés, pharmacies et toutes les commodités dont vous pourriez avoir besoin.

Punta Prima, située à seulement 5 km de Torrevieja, se caractérise par de bonnes infrastructures de communication et de santé, la proximité de l'aéroport d'Alicante et le nombre de services ouverts toute l'année.

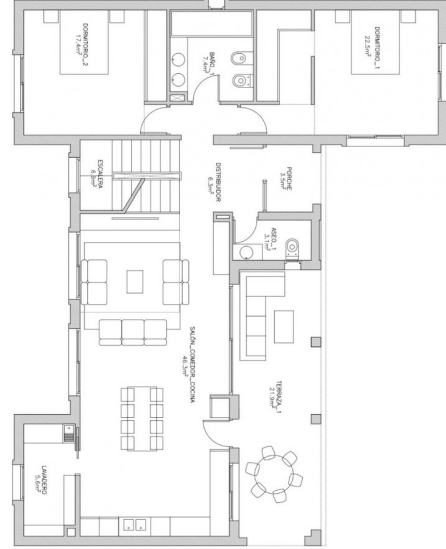
À seulement 10 km, on trouve les terrains de golf de Villamartín, Campoamor, Las Ramblas, Las Colinas et Lo Romero, ainsi que les centres commerciaux de La Zenia et Habaneras.







CUADRO DE SUPERFICIES TOTALES					
DORMITORIO_1	22.5m ²	DORMITORIO_3	15.1m ²	GARAJE	50.3m ²
BAÑO_1	7.4m ²	BAÑO_3	5.8m ²	DISTRIBUIDOR	3.5m ²
DORMITORIO_2	17.4m ²	VESTIDOR	5.5m ²	SALA DE MAQUINAS	8.8m ²
DISTRIBUIDOR	8.3m ²	DISTRIBUIDOR	14.8m ²	ASEO_2	3.0m ²
ASEO_1	3.1m ²	DORMITORIO_4	13.9m ²	SALÓN POLIVALENTE	89.8m ²
SALÓN_COMEDOR_COCHINA	46.3m ²	DORMITORIO_5	13.4m ²		
ESCALERA	6.9m ²	BAÑO_4	14.1m ²		
LAUNDRERO	3.6m ²	TERRAZA_1	31.3m ²		
PORCHE	3.5m ²				
TERRAZA_1	21.9m ²				
SUP. ÚTIL INTERIOR	115.5m ²	SUP. ÚTIL INTERIOR	82.4m ²	SUP. ÚTIL INTERIOR	85.7m ²
SUP. ÚTIL EXTERIOR	23.4m ²	SUP. ÚTIL EXTERIOR	51.3m ²	SUP. ÚTIL GARAJE	50.3m ²
SUP. ÚTIL INTERIOR TOTAL		283.6m ²			
SUP. ÚTIL EXTERIOR TOTAL		76.7m ²			
SUP. GARAJE		50.3m ²			
SUPERFICIE PARCELA		919.0m ²			
SUPERFICIE CONSTR. TOTAL		422.46m ²			



CUADRO DE SUPERFICIES TOTALES					
DORMITORIO_1	22.5m ²	DORMITORIO_3	15.1m ²	GARAJE	50.3m ²
BAÑO_1	7.4m ²	BAÑO_3	5.8m ²	DISTRIBUIDOR	3.5m ²
DORMITORIO_2	17.4m ²	VESTIDOR	5.5m ²	SALA DE MAQUINAS	8.8m ²
DISTRIBUIDOR	8.3m ²	DISTRIBUIDOR	14.8m ²	ASEO_2	3.0m ²
ASEO_1	3.1m ²	DORMITORIO_4	13.9m ²	SALÓN POLIVALENTE	89.8m ²
SALÓN_COMEDOR_COCHINA	46.3m ²	DORMITORIO_5	13.4m ²		
ESCALERA	6.9m ²	BAÑO_4	14.1m ²		
LAUNDRERO	3.6m ²	TERRAZA_1	31.3m ²		
PORCHE	3.5m ²				
TERRAZA_1	21.9m ²				
SUP. ÚTIL INTERIOR	115.5m ²	SUP. ÚTIL INTERIOR	82.4m ²	SUP. ÚTIL INTERIOR	85.7m ²
SUP. ÚTIL EXTERIOR	23.4m ²	SUP. ÚTIL EXTERIOR	51.3m ²	SUP. ÚTIL GARAJE	50.3m ²
SUP. ÚTIL INTERIOR TOTAL		283.6m ²			
SUP. ÚTIL EXTERIOR TOTAL		76.7m ²			
SUP. GARAJE		50.3m ²			
SUPERFICIE PARCELA		919.0m ²			
SUPERFICIE CONSTR. TOTAL		422.46m ²			