

!tipo_vivienda : Villa

Piscine : Oui

Surface habitable : 230 m²

Localité : Hondón de las Nieves

Surface du terrain : 216 m²

Chambres : 3

Salles de bains : 3

VILLAS NEUVES À HONDON DE LAS NIEVES

Villas modernes de construction neuve à Hondon de las Nieves.

Villas composées de deux étages et d'un sous-sol avec cour anglaise, dispose de 3 chambres à coucher, 3 salles de bains, toilettes invités, cuisine ouverte sur le salon, armoires encastrées, terrasse et solarium privé.

Les parcelles spacieuses disposent d'un jardin privé avec piscine, d'un espace barbecue et de la possibilité d'ajouter une place de parking.

Hondón de las Nieves est une ville de la Communauté valencienne, en Espagne. Elle est située au sud-ouest de la province d'Alicante, dans la région du Vinalopó Medio.

Les plages et l'aéroport d'Alicante se trouvent à 30 minutes en voiture.



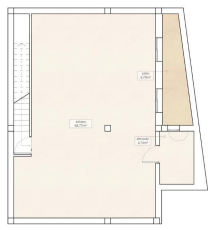




PLANTA PRIMERA (1/100)	
Superficie construida (incl. terraza)	148,00 m ²
Superficie construida (excl. terraza)	138,00 m ²
Superficie cubierta	138,00 m ²
Superficie útil	138,00 m ²
Superficie útil (incl. terraza)	148,00 m ²
Superficie útil (excl. terraza)	138,00 m ²
Superficie útil (incl. terraza) (incl. terraza)	148,00 m ²
Superficie útil (incl. terraza) (excl. terraza)	138,00 m ²



PLANTA SEGUNDA (1/100)	
Superficie construida (incl. terraza)	138,00 m ²
Superficie construida (excl. terraza)	138,00 m ²
Superficie cubierta	138,00 m ²
Superficie útil	138,00 m ²
Superficie útil (incl. terraza)	138,00 m ²
Superficie útil (excl. terraza)	138,00 m ²
Superficie útil (incl. terraza) (incl. terraza)	138,00 m ²
Superficie útil (incl. terraza) (excl. terraza)	138,00 m ²

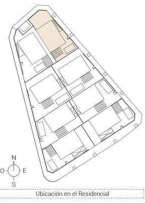
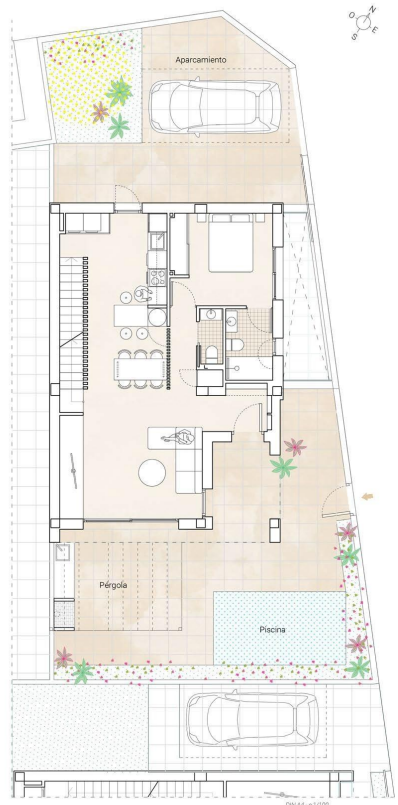


PLANTA TERCERA (1/100)	
Superficie construida (incl. terraza)	138,00 m ²
Superficie construida (excl. terraza)	138,00 m ²
Superficie cubierta	138,00 m ²
Superficie útil	138,00 m ²
Superficie útil (incl. terraza)	138,00 m ²
Superficie útil (excl. terraza)	138,00 m ²
Superficie útil (incl. terraza) (incl. terraza)	138,00 m ²
Superficie útil (incl. terraza) (excl. terraza)	138,00 m ²



Ubicación en el Residencial

VIVIENDA HOUSE	
01	TIPO 3
Superficie construida (incl. terraza)	293,00 m ²
Superficie construida (excl. terraza)	255,00 m ²



Ubicación en el Residencial

VIVIENDA/HOUSE	
01	TIPO 3
(a su vez por nombre comercial)	
Tipología/Typology	
Vivienda unifamiliar aislada/ Duplex Villas	
Dormitorios/Bedrooms	3
Baños/Bathrooms	3