



!tipo_vivienda : Villa

Piscine : Oui

Surface habitable : 96 m²

Localité : Daya Nueva

Surface du terrain : 160 m²

Chambres : 3

Salles de bains : 2

NOUVELLES VILLAS JUMELÉES À DAYA NUEVA

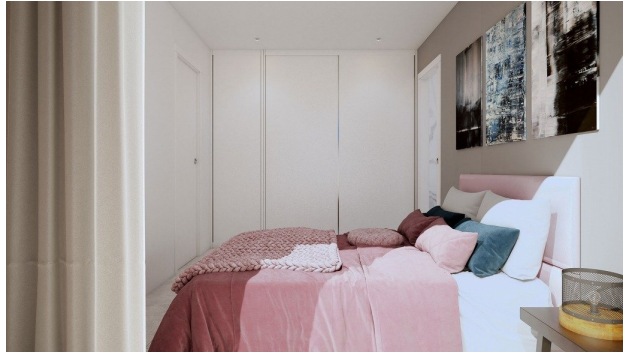
Nouvelles villas jumelées dans le nouveau quartier de Daya Nueva. A quelques minutes à pied du centre de la ville.

Les villas ont 3 chambres à coucher, 2 salles de bain, un jardin privé avec la piscine, une salle à manger - salon avec une cuisine ouverte, une chambre à coucher avec des placards, une salle de bain en suite au rez-de-chaussée et au premier étage 2 chambres à coucher, des placards et une salle de bain.

Nueva Daya est le mélange parfait entre un style de vie rural relaxant et confortable et les zones côtières animées de la Costa Blanca.

Nouvelle zone résidentielle tranquille, à environ 10 minutes de la plage de La Marina del Pinet et de Guardamar del Segura. Accès facile à l'autoroute A-70 et à environ 25 minutes de l'aéroport international d'Alicante.





Planta baja



SUPERFICIES CONSTRUIDAS POR USOS	
PLANTA BAJA (CONSTRUIDA)	88,45 m ²
Sub. VIVIENDA	88,45 m ²
TOTAL PLANTA BAJA	88,45 m ²
PLANTA / OTRA VIVIENDA	37,20 m ²
TOTAL PLANTA 1	37,20 m ²
TOTAL CONSTRUCCION	125,65 m ²

Planta 1



Planta cubierta

