

**Tipo vivienda :** Villa

**Localidad :** Calpe

**Dormitorios :** 5

**Baños :** 5

**Piscina :** Sí

**Orientación :** Sur-este

**Vistas :** N/A

**Parking :** Carport

**Vivienda :** 592 m<sup>2</sup>

**Parcela :** 2010 m<sup>2</sup>

✓ Sistema de alarma

✓ Garaje

✓ Terraza

✓ Cerca del mar

✓ Ascensor

✓ Aire acondicionado

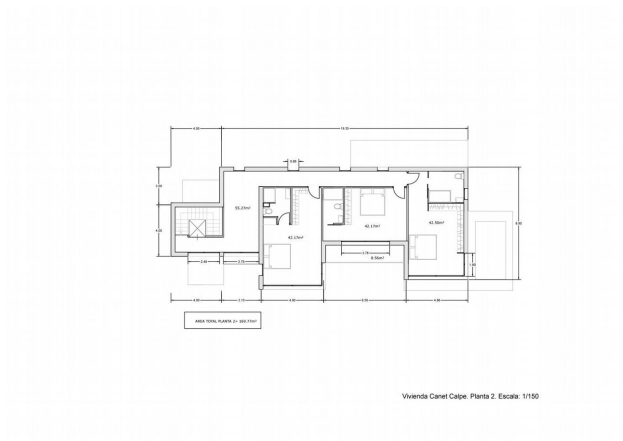
✓ Instalación satélite

✓ Trastero

Villa de lujo con vista al mar en venta en Calpe. Villa Aimara moderna y de lujo, con excepcionales vistas al mar - Proyecto de construcción en una de las zonas más privilegiadas de Calpe por sus espectaculares vistas al peñón. Esta villa contemporánea, consta de 3 plantas tipo loft con ascensor. Todas las plantas se caracterizan por sus espacios abiertos, coronados por magníficas ventanas, con abundancia de luz natural durante todo el día. La vivienda está compuesta por 5 habitaciones (todas ellas con baño y las 2 principales con vestidor), aseo, amplio salón, espacioso comedor, cocina-office, garaje, grandes terrazas y piscina familiar con zona solárium. Todo rematado con materiales de primera calidad. CALIDADES: • Vivienda terminada con materiales de 1ª calidad. • Suelo radiante con caldera de gas. • Instalación AA (calor-frio). • Persianas eléctricas en habitaciones con mando a distancia. • Cristales de seguridad y protección solar. • Carpintería aluminio blanco Schuco. • Grifería Grohe. • Ascensor con capacidad para 6 personas. • Alarma en todas las plantas. • 3 video-porteros. • Caja fuerte. EXTERIORES: • 420 m<sup>2</sup> de muros de piedra blanca. • Excavación y transporte de tierras aprox. 2.100 m<sup>3</sup>. • Entrada con puertas automáticas de hierro. • Rampa de acceso 100 m<sup>2</sup> en loseta de barro. • Jardín con tierra vegetal y regadío automático.

El precio mostrado no incluye impuestos ni gastos de compra / La oferta está sujeta a errores, cambios de precio, disponibilidad, omisión y/o retirada del mercado sin previo aviso / Muebles y contenidos según acuerdo personalizado y no según las fotos de la presentación





Vivienda Canal Calbe, Planta 2, Escala: 1:150