



Tipo vivienda : Villa

Localidad : Moraira

Dormitorios : 3

Baños : 3

Piscina : Sí

Jardín : Privado

Vivienda : 487 m²

Parcela : 1000 m²

- ✓ Cerca del mar
- ✓ Aire acondicionado

- ✓ Trastero

- ✓ Terraza

Esta Villa es una de las seis residencias exclusivas del proyecto residencial Bay View, diseñado para ofrecer lujo, privacidad y conexión con el entorno natural. Este modelo combina la arquitectura contemporánea con un toque mediterráneo, ofreciendo vistas panorámicas, un diseño excepcional y funcionalidad.

La planta baja de la villa cuenta con un amplio salón, comedor, cocina, un dormitorio principal con baño en suite y vestidor, así como un aseo de invitados. La zona de estar conecta a la perfección con el exterior a través de amplias terrazas cubiertas, una piscina privada y hermosos jardines mediterráneos.

La primera planta incluye dos dormitorios en suite con vestidores, que ofrecen unas vistas impresionantes.

Especificaciones

PARCELA: 1.000,00m².

CASA: 319,41m²

TERRAZA: 83,72m²

PORCHE SOBRE PARKING - Opcional: 40,11m²

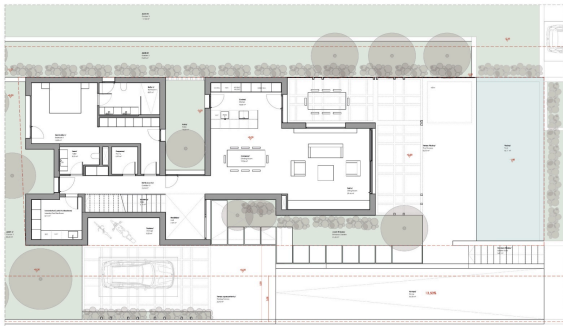
PISCINA: 10x4m

ORIENTACIÓN: Sur - Este

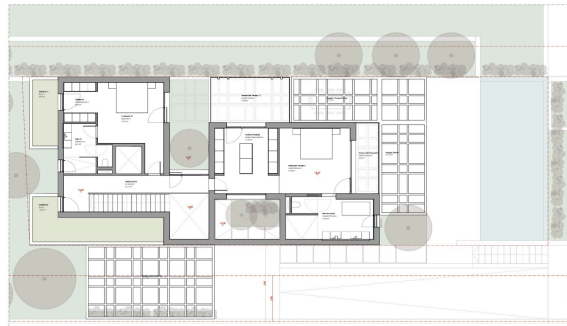




Distribution plan
Ground floor



Distribution plan
First floor



Distribution plan
Pool

