



Tipo vivienda : Villa

Localidad : Moraira

Dormitorios : 4

Baños : 3

Piscina : Sí

Orientación : N/A

Vistas : N/A

Parking : Carport

Vivienda : 395 m²

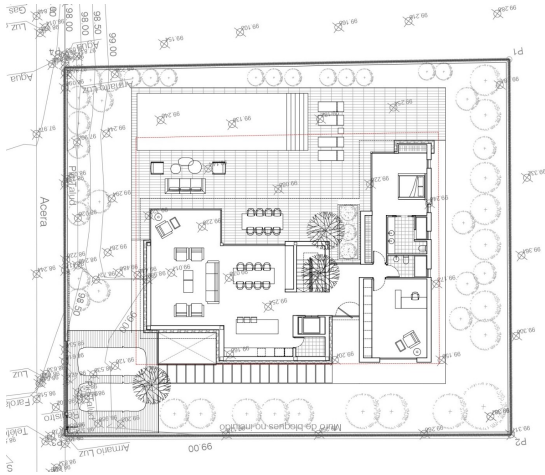
Parcela : 814 m²

✓ Ascensor

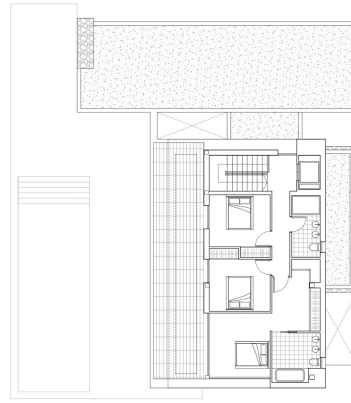
✓ Electrodomésticos

✓ Aire acondicionado





Elemento	Cantidad
PLANTA BAJA	151.20M ²
ENTRADA	15.20M ²
ESTRUCO	15.10M ²
VOLADIZOS	15.00M ²
JARDINERIA	4.87M ²
TERRAZA	180.20M ²
PUJOL	88.00M ²
PLANTA ALTA	88.00M ²
BIENES	88.00M ²
PERGOLA	28.00M ²
VOLADIZOS	1.00M ²
TERRAZA	13.87M ²
PLANTA BAJA	86.55M ²
VOLADIZOS	2.00M ²
PATIO INGRES	8.00M ²
ACEROS EXTERIORES	44.87M ²
PORR. SUP	15.00M ²
ACEROS	15.00M ²



Elemento	Cantidad
PLANTA BAJA	161.20M ²
ENTRADA	15.20M ²
ESTRUCO	15.10M ²
VOLADIZOS	15.00M ²
JARDINERIA	4.87M ²
TERRAZA	180.20M ²
PUJOL	88.00M ²
PLANTA ALTA	88.00M ²
BIENES	88.00M ²
PERGOLA	28.00M ²
VOLADIZOS	1.00M ²
TERRAZA	13.87M ²
PLANTA BAJA	86.55M ²
VOLADIZOS	2.00M ²
PATIO INGRES	8.00M ²
ACEROS EXTERIORES	44.87M ²
PORR. SUP	15.00M ²
ACEROS	15.00M ²