



Tipo vivienda : Villa

Localidad :

Dormitorios : 4

Baños : 4

Piscina : Sí

Jardín : Privado

Orientación : Sur

Vistas : N/A

Parking : Carport

Vivienda : 267 m²

Parcela : 1448 m²

✓ Cerca del mar

✓ Ascensor

✓ Barbacoa

✓ Terraza

✓ Garaje

✓ Aire acondicionado

Proyecto de villa de lujo de obra nueva con vistas panorámicas al mar desde Moraira hasta el Peñon de Ifach, a tan solo 5 minutos en coche a la playa de arena La Fustera.

Esta villa moderna con las impresionantes vistas al mar está ubicada en una parcela tranquila con pendiente. Por esa razón ninguna edificación puede tapar las vistas al mar.

La villa se compone de varios cubos y tiene un total de 267,50 m² repartidos en 4 niveles con terrazas y un patio con zonas verdes para dar mucho frescor a la vivienda. La distribución es la siguiente.

Planta cubierta: Ahí se encuentra el hall con vistas impresionantes al mar con escalera y ascensor

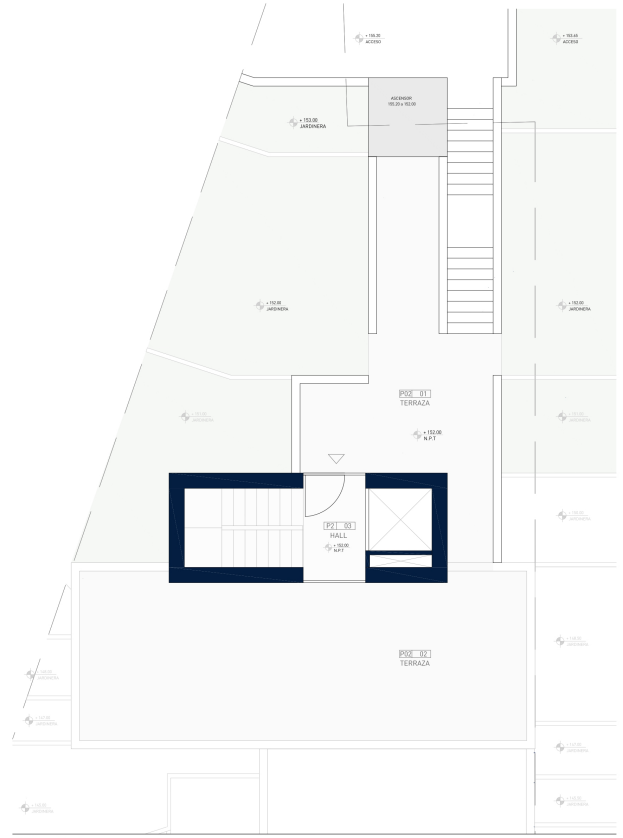
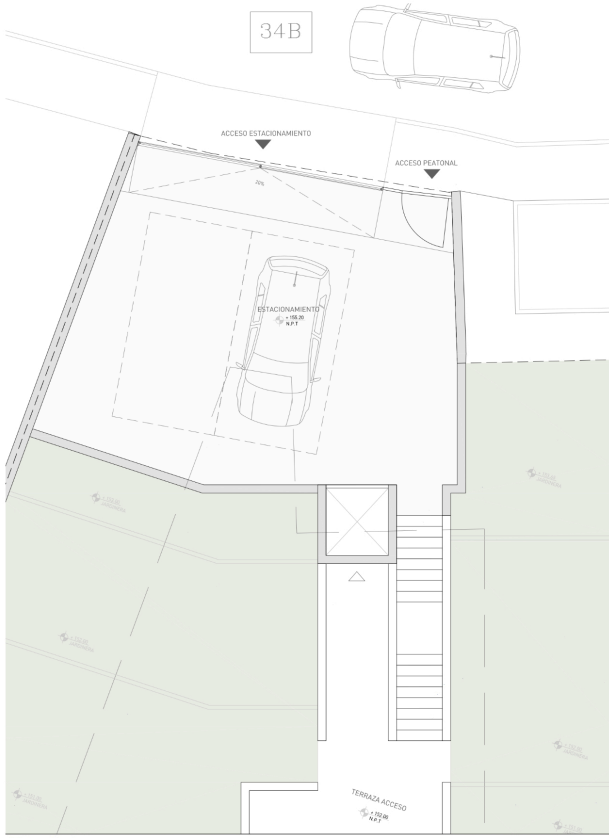
Planta alta: En esta planta se encuentran 2 dormitorios en suite

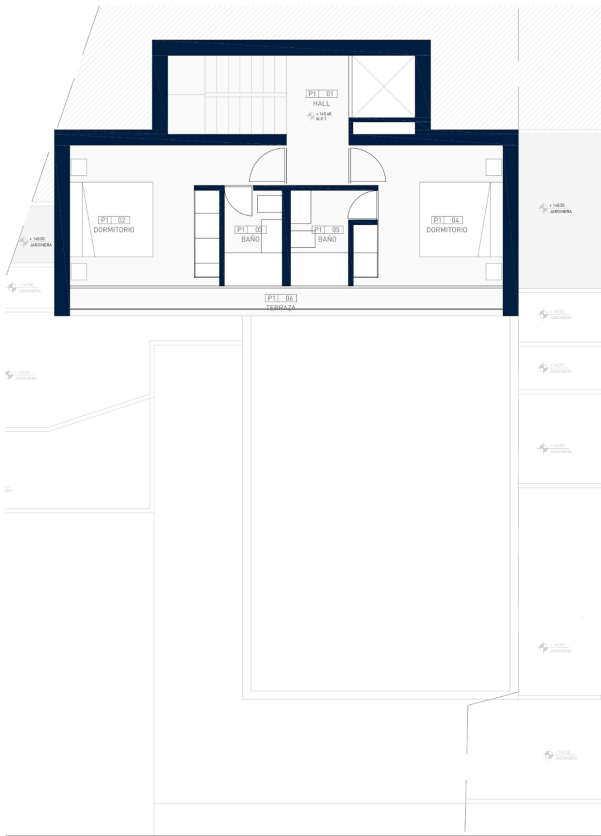
Planta baja: En esta planta se encuentran otros 2 dormitorios en suite y una lavandería. Una de los suites es el dormitorio principal con acceso a una terraza donde se pueden disfrutar de las vistas al Mediterráneo.

Planta semisótano: Ahí está ubicada la zona de día, cocina abierta con isla, zona de comedor y salón, aseo y trastero. Desde esta zona hay vistas a un patio con acceso a través de una puerta de cristal, un sitio perfecto para un jardín vertical. Desde el salón se llega a la terraza con zona de BBQ y a la piscina desbordante con unas vistas espectaculares al mar. La villa incluye altas calidades como suelo radiante con bomba de calor, aire acondicionado con conductos, cocina de lujo etc.

No dudes en contactarnos para más información.



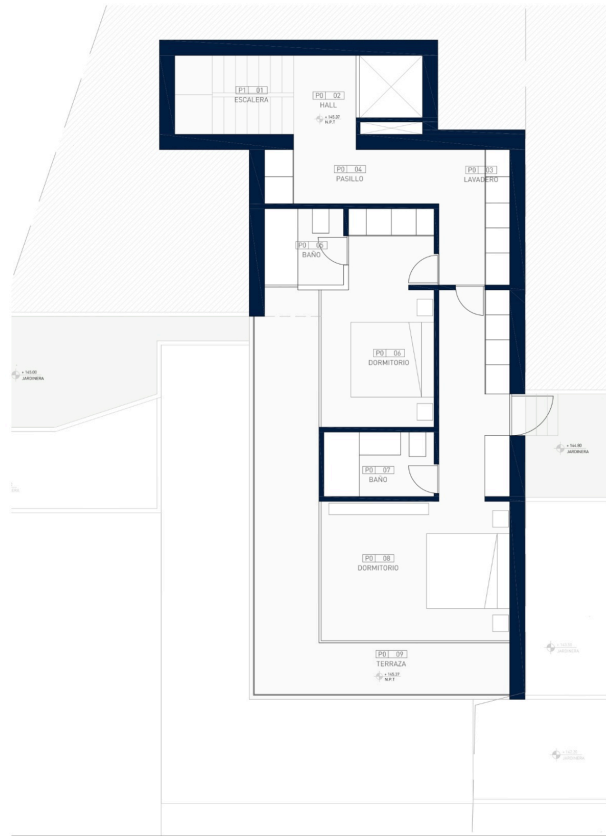




alblau

PARCELA 3AB

1:12 PLANTA 1.01 - DISTRIBUCION
ESCALA 1:50



alblau

PARCELA 3AB

1:12 PLANTA 1.02 - DISTRIBUCION
ESCALA 1:50