



**Tipo vivienda :** Villa

**Localidad :** Alcalalí

**Dormitorios :** 3

**Baños :** 2

**Construido :** 2024

**Piscina :** Privada

**Jardín :** Privado

**Orientación :** Sur

**Vistas :** Vist abierta

**Parking :** N/A

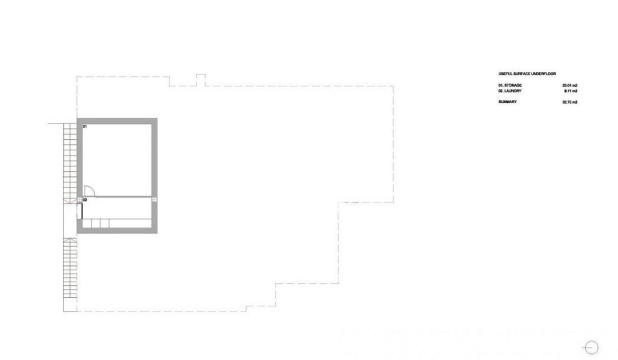
**Vivienda :** 240 m<sup>2</sup>

**Parcela :** 800 m<sup>2</sup>

Esta moderna villa de nueva construcción constará de una sola planta y se construirá a 900 m del centro de Alcalalí.

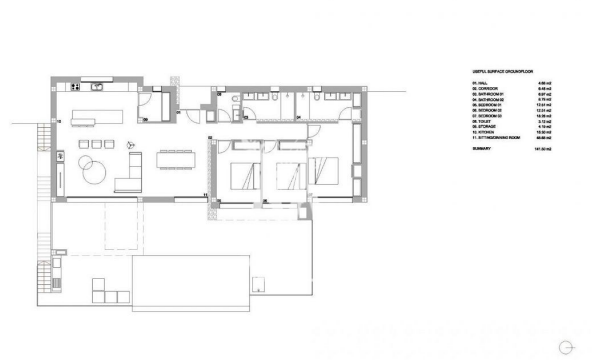
La vivienda consta de salón, cocina abierta con isla central (equipada con electrodomésticos Balay), 3 dormitorios, uno de ellos con baño en suite, 2 baños, un aseo y una piscina rectangular de 29 m<sup>2</sup> de superficie de agua. Opción: con garaje y trastero € 700.000.





MAXVILLAS GROUND FLOOR

01. ENTRY	10.00 M <sup>2</sup>
02. LIVING	20.00 M <sup>2</sup>
03. DINING	10.00 M <sup>2</sup>
04. KITCHEN	10.00 M <sup>2</sup>
05. BATH	5.00 M <sup>2</sup>
06. BED	10.00 M <sup>2</sup>
07. BLDG. COVERED	10.00 M <sup>2</sup>
08. BALCONY	10.00 M <sup>2</sup>
09. STAIRS	5.00 M <sup>2</sup>
10. TOTAL	80.00 M <sup>2</sup>



MAXVILLAS SECOND FLOOR

01. ENTRY	10.00 M <sup>2</sup>
02. LIVING	20.00 M <sup>2</sup>
03. DINING	10.00 M <sup>2</sup>
04. KITCHEN	10.00 M <sup>2</sup>
05. BATH	5.00 M <sup>2</sup>
06. BED	10.00 M <sup>2</sup>
07. BLDG. COVERED	10.00 M <sup>2</sup>
08. BALCONY	10.00 M <sup>2</sup>
09. STAIRS	5.00 M <sup>2</sup>
10. TOTAL	80.00 M <sup>2</sup>