



**Tipo vivienda :** Villa

**Piscina :** Sí

**Vivienda :** 134 m<sup>2</sup>

**Localidad :** Pinoso

**Parcela :** 15658 m<sup>2</sup>

**Dormitorios :** 3

**Baños :** 2

#### VILLAS DE OBRA NUEVA EN PINOSO

Obra Nueva Villas independientes modernas que se pueden construir en parcelas rústicas o urbanas tenemos una amplia gama disponible en la zona de Pinoso:

- 3 dormitorios, 2 baños
- Piscina privada
- Instalación completa de aire acondicionado
- Cocina totalmente equipada
- Gran selección de materiales de calidad
- Luz y agua de red
- 4 paneles solares incluidos
- Etiqueta energética AA
- Parcela de 15.658 m<sup>2</sup> en Pinoso
- Parcela vallada de 3.000 m<sup>2</sup> de fácil mantenimiento
- Puerta corredera motorizada

En las parcelas rústicas se vallarán unos 3.000 m<sup>2</sup> del total de la parcela y las casas se entregarán con unos 1.000 m<sup>2</sup> de grava alrededor de la casa.

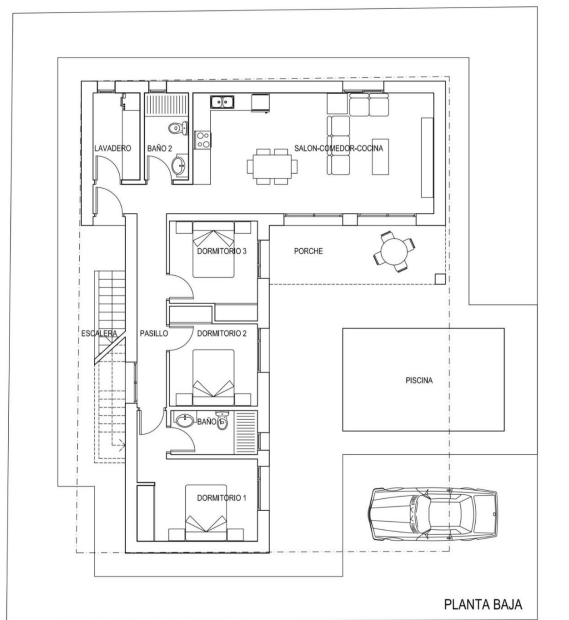
La casa dispone de piscina privada y placas solares fotovoltaicas para el suministro eléctrico.

Hay varias parcelas rústicas a elegir en diferentes ubicaciones, cada una con un precio diferente (en los precios publicados en este anuncio se ha considerado una parcela con un valor de 40.000 eur, si el comprador elige otra parcela, el precio final se recalculará en consecuencia).

El plazo de entrega es de 8 meses desde la concesión de la licencia de obras.

Se adquiere en régimen de autopromoción: el comprador realiza pagos a cuenta del precio a medida que el constructor ejecuta la obra.





SUP. ÚTILES INTERIORES		SUP. ÚTILES EXTERIORES		SUP. CONSTRUIDAS TOTALES	
SALON-COM.-COCINA	33,60 m <sup>2</sup>	PORCHE	11,85 m <sup>2</sup>	INTERIORES	115,40 m <sup>2</sup>
PASILLO	10,00 m <sup>2</sup>	ESCALERA	5,75 m <sup>2</sup>	EXTERIORES	18,85 m <sup>2</sup>
BAÑO 2	4,40 m <sup>2</sup>			SUP. CONST. TOTAL	134,25 m <sup>2</sup>
LAVADERO	4,70 m <sup>2</sup>	<b>SUP. ÚTILES TOTALES</b>			
DORMITORIO 1	13,05 m <sup>2</sup>	INTERIORES	88,65 m <sup>2</sup>	SUP. PISCINA	19,25 m <sup>2</sup>
BAÑO 1	4,40 m <sup>2</sup>	EXTERIORES	17,60 m <sup>2</sup>		
DORMITORIO 2	9,25 m <sup>2</sup>	SUP. ÚTIL TOTAL	106,25 m <sup>2</sup>		
DORMITORIO 3	9,25 m <sup>2</sup>				

