



Tipo vivienda : Villa
Localidad : Orihuela Costa
Dormitorios : 5
Baños : 5

Piscina : Sí

Vivienda : 422 m²
Parcela : 918 m²

VILLA DE LUJO DE OBRA NUEVA EN PUNTA PRIMA

Exclusiva villa de nueva construcción en la prestigiosa y tranquila urbanización de Punta Prima, Orihuela Costa. Villa situada a 7 minutos a pie de la playa de Punta Prima.

Con una superficie construida de 422m² y una parcela de 918m², villa dispone de 5 dormitorios, 5 baños, un gran salón-cocina-comedor, un lavadero independiente, 2 terrazas en planta baja y primera planta, una gran zona polivalente en el semisótano, un garaje para dos coches y piscina privada.

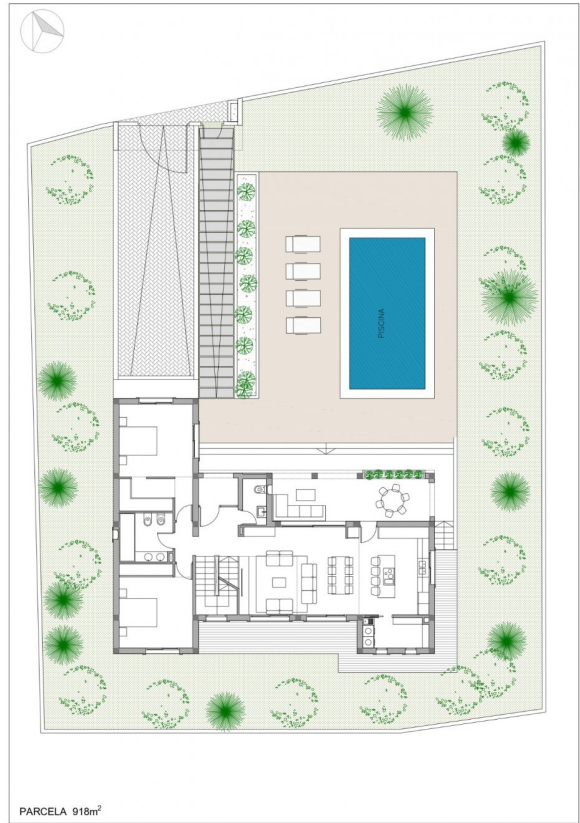
Está en construcción al 50%, se puede vender en construcción o completamente terminado. El precio final puede variar en función del nivel de acabados.

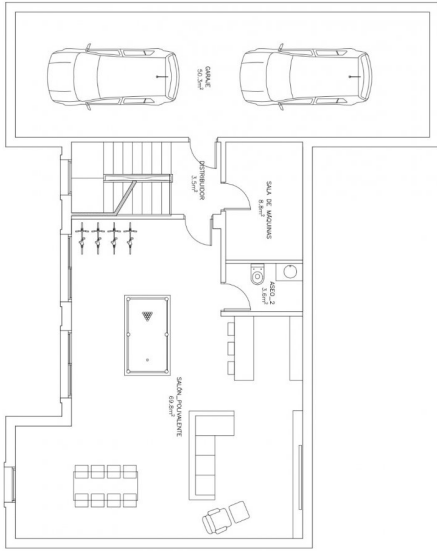
En los alrededores encontrará una amplia gama de agradables restaurantes, cafeterías, supermercados, farmacias y todas las comodidades que pueda necesitar.

Punta Prima, situada a tan sólo 5 km de Torre Vieja, se caracteriza por sus buenas infraestructuras de comunicación y sanitarias, la cercanía al aeropuerto de Alicante, y la cantidad de servicios abiertos durante todo el año.

A tan sólo 10 km podemos encontrar los campos de golf de Villamartín, Campoamor, Las Ramblas, Las Colinas y Lo Romero, así como los centros comerciales de La Zenia y Habaneras.

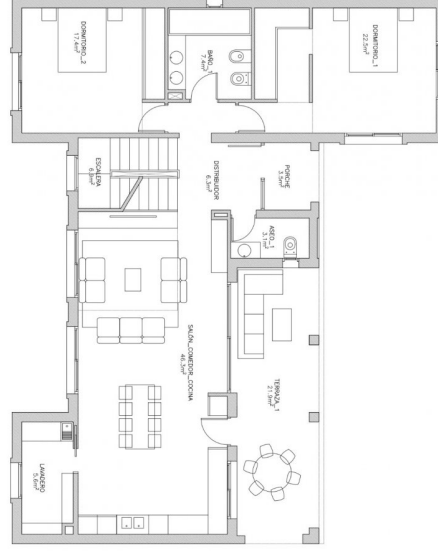






CUADRO DE SUPERFICIES TOTALES

PLANTA SOTANO					
DORMITORIO_1	22.5m ²	DORMITORIO_3	15.1m ²	GARAJE	50.3m ²
BAÑO_1	7.4m ²	BAÑO_3	5.8m ²	DISTRIBUIDOR	3.5m ²
DORMITORIO_2	17.4m ²	VESTIDOR	5.5m ²	SALA DE MAQUINAS	8.8m ²
DISTRIBUIDOR	8.3m ²	DISTRIBUIDOR	14.8m ²	ASEO_2	3.0m ²
ASEO_1	3.1m ²	DORMITORIO_4	13.9m ²	SALÓN POLIVALENTE	89.8m ²
SALÓN_COMEDOR_COCHINA	46.5m ²	DORMITORIO_5	13.4m ²		
ESCALERA	6.9m ²	BAÑO_4	14.1m ²		
LAUNDERO	3.6m ²	TERRAZA_1	31.5m ²		
PORCHE	3.5m ²				
TERRAZA_1	21.9m ²				
SUP. ÚTIL INTERIOR	115.5m ²	SUP. ÚTIL INTERIOR	82.4m ²	SUP. ÚTIL INTERIOR	85.7m ²
SUP. ÚTIL EXTERIOR	23.4m ²	SUP. ÚTIL EXTERIOR	51.3m ²	SUP. ÚTIL GARAJE	50.3m ²
SUP. ÚTIL INTERIOR TOTAL		283.6m ²			
SUP. ÚTIL EXTERIOR TOTAL		76.7m ²			
SUP. GARAJE		50.3m ²			
SUPERFICIE PARCELA		919.0m ²			
SUPERFICIE CONSTR. TOTAL		422.46m ²			



CUADRO DE SUPERFICIES TOTALES

PLANTA BALA					
DORMITORIO_1	22.5m ²	DORMITORIO_3	15.1m ²	GARAJE	50.3m ²
BAÑO_1	7.4m ²	BAÑO_3	5.8m ²	DISTRIBUIDOR	3.5m ²
DORMITORIO_2	17.4m ²	VESTIDOR	5.5m ²	SALA DE MAQUINAS	8.8m ²
DISTRIBUIDOR	8.3m ²	DISTRIBUIDOR	14.8m ²	ASEO_2	3.0m ²
ASEO_1	3.1m ²	DORMITORIO_4	13.9m ²	SALÓN POLIVALENTE	89.8m ²
SALÓN_COMEDOR_COCHINA	46.5m ²	DORMITORIO_5	13.4m ²		
ESCALERA	6.9m ²	BAÑO_4	14.1m ²		
LAUNDERO	3.6m ²	TERRAZA_1	31.5m ²		
PORCHE	3.5m ²				
TERRAZA_1	21.9m ²				
SUP. ÚTIL INTERIOR	115.5m ²	SUP. ÚTIL INTERIOR	82.4m ²	SUP. ÚTIL INTERIOR	85.7m ²
SUP. ÚTIL EXTERIOR	23.4m ²	SUP. ÚTIL EXTERIOR	51.3m ²	SUP. ÚTIL GARAJE	50.3m ²
SUP. ÚTIL INTERIOR TOTAL		283.6m ²			
SUP. ÚTIL EXTERIOR TOTAL		76.7m ²			
SUP. GARAJE		50.3m ²			
SUPERFICIE PARCELA		919.0m ²			
SUPERFICIE CONSTR. TOTAL		422.46m ²			