



Tipo vivienda : Villa

Localidad : Moraira

Dormitorios : 4

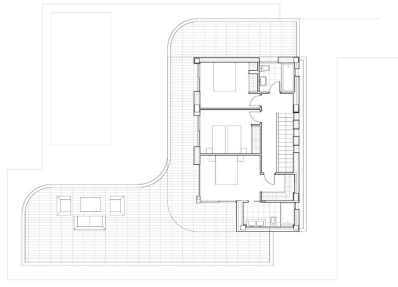
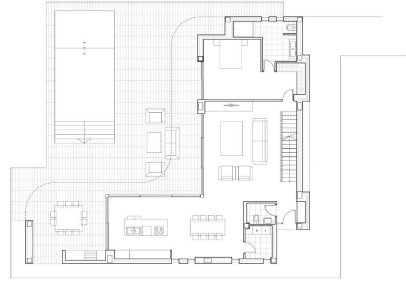
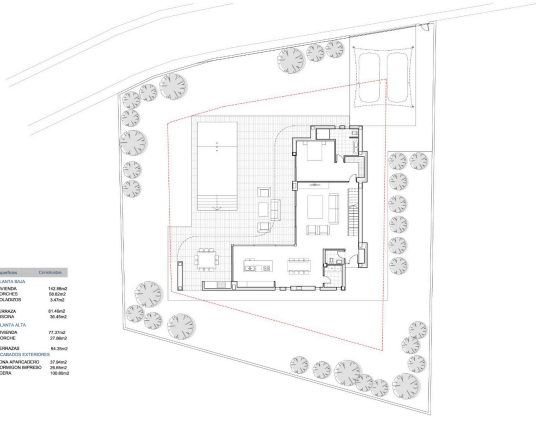
Baños : 3

Piscina : Privada

Vivienda : 310 m²

Parcela : 1040 m²





Descripción	Cantidad
PLANTA BAJA	142.80m ²
PLANTA PRINCIPAL	93.00m ²
PLANTA ALTA	77.37m ²
PLANTA SUBTERRANEA	94.35m ²
LOJA ANEXA (COMERCIO)	37.34m ²
LOJA ANEXA (SERVICIO)	25.00m ²
ACCESOS	138.00m ²