



**Property type :** Villa

**Swimming pool :** Yes

**House area :** 230 m<sup>2</sup>

**Location :** Hondon de las Nieves

**Plot area :** 216 m<sup>2</sup>

**Bedrooms :** 3

**Bathrooms :** 3

#### NEW BUILD VILLAS IN HONDON DE LAS NIEVES

Modern New Build villas in Hondon de las Nieves.

Villas composed over two floors and basement with English courtyard, has 3 bedrooms, 3 bathrooms, guest toilet, open plan kitchen with the lounge area, fitted wardrobes, terrace and private solarium.

The spacious plots have a private garden with a swimming pool, a barbecue area, and the possibility to add a parking space.

Hondón de las Nieves is a town in the Valencian Community, Spain.  
It is located in the southwest of the province of Alicante, in the region of Vinalopó Medio.

The beaches and Alicante Airport are closely just 30 minutes drive away.



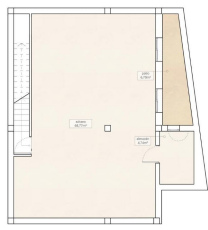




| PLANTA PRIMERA (1/100)           |                       |
|----------------------------------|-----------------------|
| Superficie construida            | 148,00 m <sup>2</sup> |
| Superficie cubierta              | 148,00 m <sup>2</sup> |
| Superficie útil                  | 148,00 m <sup>2</sup> |
| Superficie total                 | 148,00 m <sup>2</sup> |
| Superficie de parcela            | 200,00 m <sup>2</sup> |
| Superficie de parcela construida | 148,00 m <sup>2</sup> |



| PLANTA SEGUNDA (1/100)           |                       |
|----------------------------------|-----------------------|
| Superficie construida            | 148,00 m <sup>2</sup> |
| Superficie cubierta              | 148,00 m <sup>2</sup> |
| Superficie útil                  | 148,00 m <sup>2</sup> |
| Superficie total                 | 148,00 m <sup>2</sup> |
| Superficie de parcela            | 200,00 m <sup>2</sup> |
| Superficie de parcela construida | 148,00 m <sup>2</sup> |

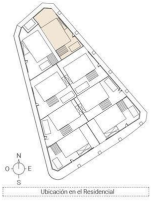
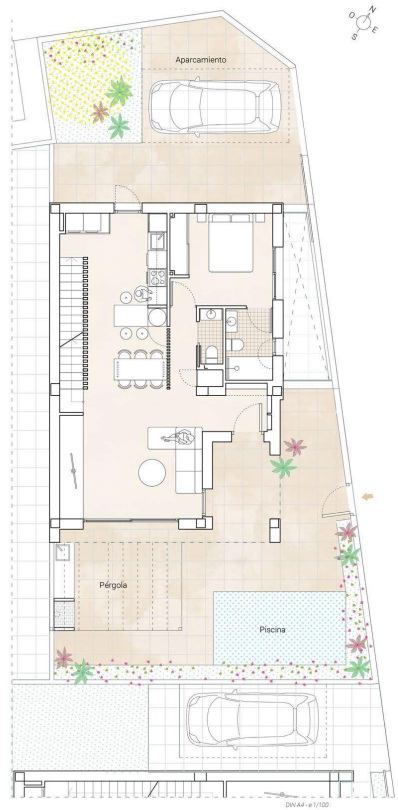


| PLANTA TERCERA (1/100)           |                       |
|----------------------------------|-----------------------|
| Superficie construida            | 148,00 m <sup>2</sup> |
| Superficie cubierta              | 148,00 m <sup>2</sup> |
| Superficie útil                  | 148,00 m <sup>2</sup> |
| Superficie total                 | 148,00 m <sup>2</sup> |
| Superficie de parcela            | 200,00 m <sup>2</sup> |
| Superficie de parcela construida | 148,00 m <sup>2</sup> |



Ubicación en el Residencial

| VIVIENDA/HOUSE                   |                       |
|----------------------------------|-----------------------|
| 01                               | TIPO 3                |
| Superficie construida            | 148,00 m <sup>2</sup> |
| Superficie cubierta              | 148,00 m <sup>2</sup> |
| Superficie útil                  | 148,00 m <sup>2</sup> |
| Superficie total                 | 148,00 m <sup>2</sup> |
| Superficie de parcela            | 200,00 m <sup>2</sup> |
| Superficie de parcela construida | 148,00 m <sup>2</sup> |



Ubicación en el Residencial

| VIVIENDA/HOUSE                                 |        |
|--|--------|
| 01   | TIPO 3 |
| (a su vez por nombre comercial)                |        |
| Tipología/Typology                             |        |
| Vivienda unifamiliar aislada/<br>Duplex Villas |        |
| Dormitorios/Bedrooms                           | 3      |
| Baños/Bathrooms                                | 3      |

DV-04 - #1/100