



**Immobilienart :** Villa

**Wohnort :** Moraira

**Schlafzimmer :** 4

**Badezimmer :** 4

**Schwimmbad :** Ja

**Bau Fläche :** 346 m<sup>2</sup>

**Grundstück :** 13000 m<sup>2</sup>

Neu gebaute Villa in Teulada mit Bergblick

Im Erdgeschoss finden wir einen großen Wohn-Essbereich und offene Küche, Hauptschlafzimmer mit begehbarem Kleiderschrank und Bad, vordere Terrasse mit Zugang zum Pool.

Im ersten Stock befinden sich 3 Schlafzimmer mit Einbauschränken, 3 Bäder en suite.

Wie auch hier haben Sie Keller von 81m<sup>2</sup> mit Weinkeller.

Villa wird mit hochwertigen Materialien gebaut werden.

Die Küche wird vom Kunden gewählt werden, Küchenschränke, Arbeitsplatte und Geräte.

Klimaanlage mit Klimatisierungssystem (Kondensat) in den Wohn- und Schlafzimmern.  
Marke Mitsubishi.

Das Schwimmbad wird mit einer Außendusche gebaut  
Dusche (Warm-/Kaltwasseranschluss).

Automatisches Einfahrtstor für die Autos mit Fernbedienung und automatische Fußgängertür.

Der Garten wird vom Kunden ausgewählt.

Moraira ist eine kleine Stadt mit guten Restaurants, Bars und vielen Supermärkten in der Nähe.

Es gibt einen sehr angenehmen Strand direkt neben der Stadt, der für Familien geeignet ist.

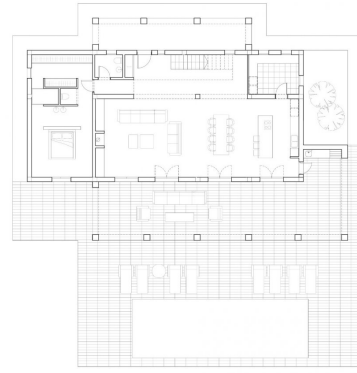
Von der Strandpromenade aus hat man einen herrlichen Blick auf den Penon Ifach auf der anderen Seite der Bucht von Calpe. Die Küstenstraße dorthin ist es wert, mit einigen spektakulären Aussichten.

Moraira liegt etwa 1 Stunde und 15 Minuten nördlich der A7 vom Flughafen Alicante entfernt und ist relativ leicht zu erreichen. Vom Flughafen Valencia ist es etwa die gleiche Entfernung oder etwas weniger südlich.



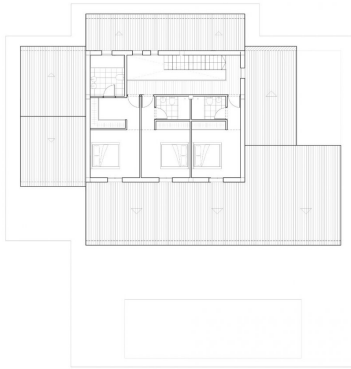


Superficie	Construida
Puerta Baja	148.35 m <sup>2</sup>
Vestíbulo	23.84 m <sup>2</sup>
Puerta 1	77.07 m <sup>2</sup>
Puerta 2	77.07 m <sup>2</sup>
Salón	147.05 m <sup>2</sup>
Cocina	45.03 m <sup>2</sup>
Comedor	45.03 m <sup>2</sup>
Puerta Alta	97.05 m <sup>2</sup>
Vestíbulo	81.24 m <sup>2</sup>
Subterráneo	12.02 m <sup>2</sup>



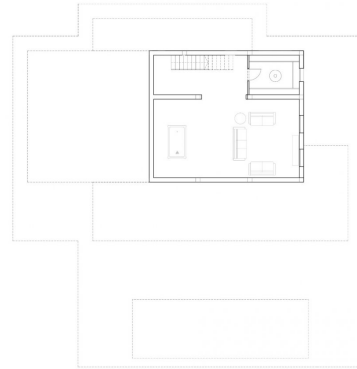
PLANTA BAJA  
1:100

Superficie	Construida
Puerta Baja	148.35 m <sup>2</sup>
Vestíbulo	23.84 m <sup>2</sup>
Puerta 1	77.07 m <sup>2</sup>
Puerta 2	77.07 m <sup>2</sup>
Salón	147.05 m <sup>2</sup>
Cocina	45.03 m <sup>2</sup>
Comedor	45.03 m <sup>2</sup>
Puerta Alta	97.05 m <sup>2</sup>
Vestíbulo	81.24 m <sup>2</sup>
Subterráneo	12.02 m <sup>2</sup>

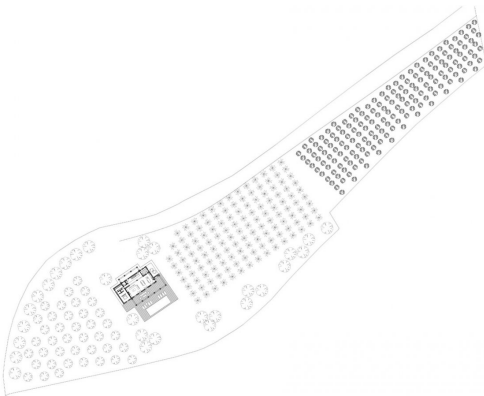


PLANTA ALTA  
1:100

Superficie	Construida
Puerta Baja	148.35 m <sup>2</sup>
Vestíbulo	23.84 m <sup>2</sup>
Puerta 1	77.07 m <sup>2</sup>
Puerta 2	77.07 m <sup>2</sup>
Salón	147.05 m <sup>2</sup>
Cocina	45.03 m <sup>2</sup>
Comedor	45.03 m <sup>2</sup>
Puerta Alta	97.05 m <sup>2</sup>
Vestíbulo	81.24 m <sup>2</sup>
Subterráneo	12.02 m <sup>2</sup>



PLANTA SÓTANO  
1:100



EXPLANIMIENTO  
1:100