



Inmobilienart : Villa

Wohnort : Moraira

Schlafzimmer : 4

Badezimmer : 3

Schwimmbad : Ja

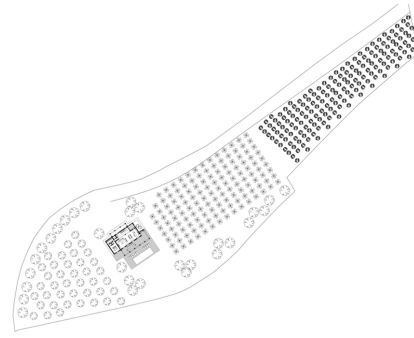
Ausrichtung : N/A

Parken : Carport

Bau Fläche : 460 m²

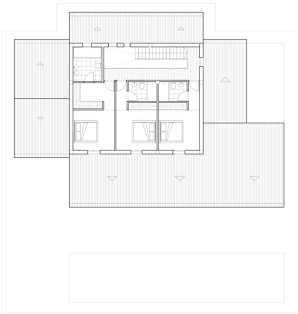
Grundstück : 13536 m²





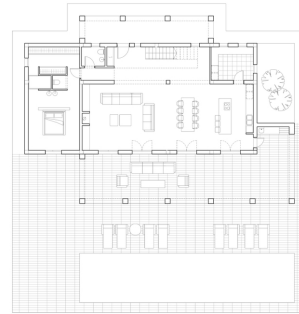
EMPLAZAMIENTO

Superficie	Construible	Utilizable	Reservada
Parcela 1	148,32 m ²	148,32 m ²	148,32 m ²
Parcela 2	77,07 m ²	77,07 m ²	77,07 m ²
Parcela 3	45,20 m ²	45,20 m ²	45,20 m ²
Parcela 4	63,63 m ²	63,63 m ²	63,63 m ²
Parcela 5	97,00 m ²	97,00 m ²	97,00 m ²
Parcela 6	81,36 m ²	81,36 m ²	81,36 m ²
Parcela 7	13,40 m ²	13,40 m ²	13,40 m ²
Total	526,90 m²	526,90 m²	526,90 m²



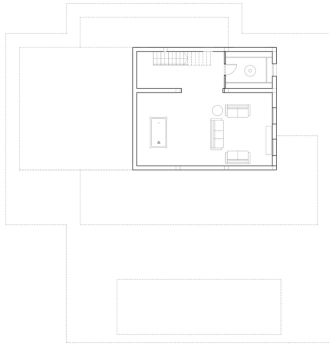
PLANTA 1ª

Superficie	Construible	Utilizable	Reservada
Parcela 1	148,32 m ²	148,32 m ²	148,32 m ²
Parcela 2	77,07 m ²	77,07 m ²	77,07 m ²
Parcela 3	45,20 m ²	45,20 m ²	45,20 m ²
Parcela 4	63,63 m ²	63,63 m ²	63,63 m ²
Parcela 5	97,00 m ²	97,00 m ²	97,00 m ²
Parcela 6	81,36 m ²	81,36 m ²	81,36 m ²
Parcela 7	13,40 m ²	13,40 m ²	13,40 m ²
Total	526,90 m²	526,90 m²	526,90 m²



PLANTA 2ª

Superficie	Construible
Parcela 1	148,32 m ²
Parcela 2	77,07 m ²
Parcela 3	45,20 m ²
Parcela 4	63,63 m ²
Parcela 5	97,00 m ²
Parcela 6	81,36 m ²
Parcela 7	13,40 m ²



PLANTA 3ª