



Immobilienart : Villa

Wohnort : Moraira

Schlafzimmer : 3

Badezimmer : 3

Schwimmbad : Ja

Garten : Privat

Bau Fläche : 487 m²

Grundstück : 1000 m²

✓ Nah am Meer

✓ Bergung

✓ Terrasse

✓ Klimaanlage

Diese Villa ist eine der sechs exklusiven Residenzen des Wohnprojekts Bay View, das Luxus, Privatsphäre und Verbindung mit der natürlichen Umgebung bieten soll. Dieses Modell kombiniert zeitgenössische Architektur mit einem mediterranen Touch und bietet einen Panoramablick, außergewöhnliches Design und Funktionalität.

Im Erdgeschoss der Villa befinden sich ein geräumiges Wohnzimmer, ein Esszimmer, eine Küche, ein Hauptschlafzimmer mit eigenem Bad und Ankleideraum sowie ein Gäste-WC. Der Wohnbereich verbindet sich nahtlos mit dem Außenbereich durch großzügige überdachte Terrassen, einen privaten Swimmingpool und wunderschöne mediterrane Gärten.

Im ersten Stock befinden sich zwei Schlafzimmer mit eigenem Bad und Ankleidezimmer, die eine atemberaubende Aussicht bieten.

Spezifikationen

GRUNDSTÜCK: 1.000,00m².

HAUS: 319,41m².

TERRASSE: 83,72m².

VERANDA ÜBER PARKPLATZ - Optional: 40,11m².

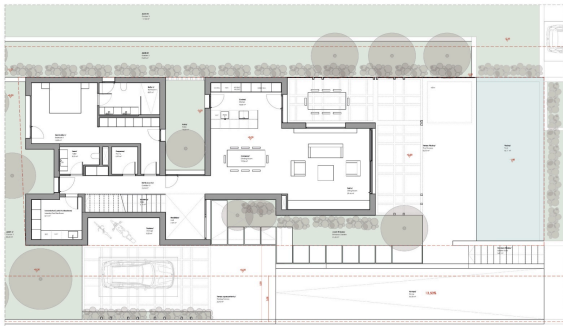
SCHWIMMBECKEN: 10x4m

ORIENTIERUNG: Süd - Ost

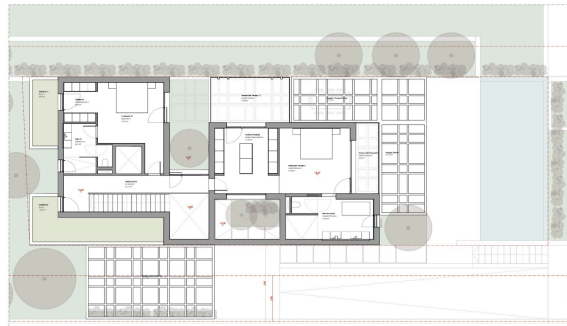




Distribution plan
Ground floor



Distribution plan
First floor



Distribution plan
Pilot

