

Immobilienart : Villa

Schwimmbad : Ja

Bau Fläche :

149 m²

Wohnort : Alcalalí

Grundstück :

800 m²

Schlafzimmer : 3

Badezimmer : 2

Die Villa befindet sich in der ruhigen Wohnanlage von Alcalalí.

Diese Wohnanlage zeichnet sich durch Ruhe und die Lage im Jalón Tal mit hervorragenden Verbindungen zu den wichtigsten Gemeinden der Marina Alta aus.

Das Haus ist auf einer Etage verteilt und in zwei Teile geteilt. Einerseits gibt es den Schlafbereich, wo sich 3 Doppelschlafzimmer und eines mit en-suite Badezimmer und eine Gästetoilette befinden.

Auf der anderen Seite gibt es den Bereich, in dem sich eine Küchenzeile befindet, die sich zum Wohn-Esszimmer hin öffnet. Die Küche ist einer der wichtigsten Räume im Haus. Die hochwertigen Keramikoberflächen lassen sich perfekt mit der gemäß dem Plan vorgeschlagenen modularen Küche kombinieren.

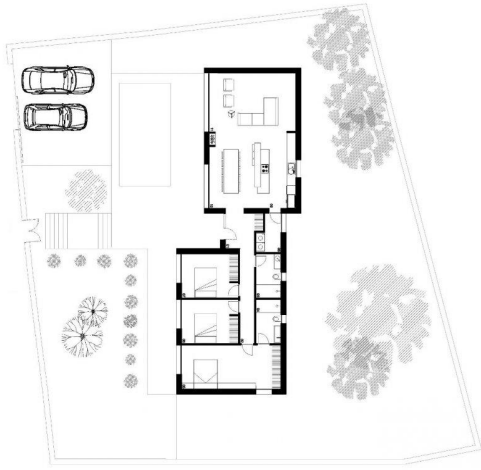
Der Küche ist mit der Waschküche verbunden und liegt nach außen.

Das Wohnzimmer hat große Fenster, um die Aussicht zu genießen und auf die Terrasse und den Pool zuzugreifen.

Das Grundstück wird vollständig mit einem Parkplatz eingezäunt und der Zugang zum Grundstück erfolgt über eine motorisierte Schiebetür und eine Fußgänger tur.

Gartenbereich auf beiden Seiten des Hauses.





NO	DESCRIPTION	QTY
1	RECEPTION	1
2	WAITING AREA	1
3	OFFICE	1
4	CONFERENCE ROOM	1
5	RESTROOM	1
6	STAIRS	1
7	ENTRANCE	1
8	LANDSCAPING	1
9	PARKING	1
10	VEGETATION	1
11	ROADWAY	1
12	CONCRETE	1
13	PAVING	1
14	LANDSCAPING	1
15	VEGETATION	1
16	ROADWAY	1
17	CONCRETE	1
18	PAVING	1
19	LANDSCAPING	1
20	VEGETATION	1
21	ROADWAY	1
22	CONCRETE	1
23	PAVING	1
24	LANDSCAPING	1
25	VEGETATION	1
26	ROADWAY	1
27	CONCRETE	1
28	PAVING	1
29	LANDSCAPING	1
30	VEGETATION	1
31	ROADWAY	1
32	CONCRETE	1
33	PAVING	1
34	LANDSCAPING	1
35	VEGETATION	1
36	ROADWAY	1
37	CONCRETE	1
38	PAVING	1
39	LANDSCAPING	1
40	VEGETATION	1
41	ROADWAY	1
42	CONCRETE	1
43	PAVING	1
44	LANDSCAPING	1
45	VEGETATION	1
46	ROADWAY	1
47	CONCRETE	1
48	PAVING	1
49	LANDSCAPING	1
50	VEGETATION	1

NO	DESCRIPTION	QTY
1	RECEPTION	1
2	WAITING AREA	1
3	OFFICE	1
4	CONFERENCE ROOM	1
5	RESTROOM	1
6	STAIRS	1
7	ENTRANCE	1
8	LANDSCAPING	1
9	PARKING	1
10	VEGETATION	1
11	ROADWAY	1
12	CONCRETE	1
13	PAVING	1
14	LANDSCAPING	1
15	VEGETATION	1
16	ROADWAY	1
17	CONCRETE	1
18	PAVING	1
19	LANDSCAPING	1
20	VEGETATION	1
21	ROADWAY	1
22	CONCRETE	1
23	PAVING	1
24	LANDSCAPING	1
25	VEGETATION	1
26	ROADWAY	1
27	CONCRETE	1
28	PAVING	1
29	LANDSCAPING	1
30	VEGETATION	1
31	ROADWAY	1
32	CONCRETE	1
33	PAVING	1
34	LANDSCAPING	1
35	VEGETATION	1
36	ROADWAY	1
37	CONCRETE	1
38	PAVING	1
39	LANDSCAPING	1
40	VEGETATION	1
41	ROADWAY	1
42	CONCRETE	1
43	PAVING	1
44	LANDSCAPING	1
45	VEGETATION	1
46	ROADWAY	1
47	CONCRETE	1
48	PAVING	1
49	LANDSCAPING	1
50	VEGETATION	1