



Inmobilienart : Villa

Schwimmbad : Nein

Bau Fläche : 180 m²

Wohnort : Calpe

Grundstück : 1000 m²

Schlafzimmer : 3

Badezimmer : 3

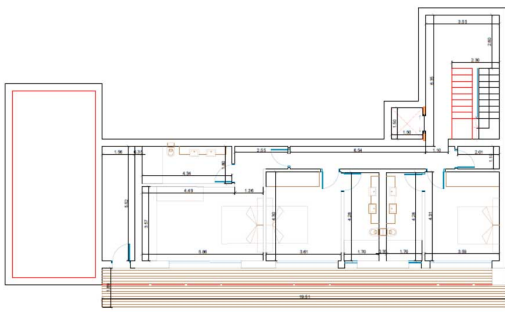
1.000m² Grundstück zu verkaufen mit einem traumhaften Bauprojekt, in der Urbanisation von Empedrola SUP II in Calpe mit Super Meer- und Peñón de Ifach Blick.☐☐

Das Grundstück ist bereits gesäubert und praktisch bereit um eine ca.180m² große Villa zu bauen. Das Projekt beinhaltet einen Pool, 3 Schlafzimmer, 3 Bäder, geräumiges Wohnzimmer, Essbereich und Küche.☐☐

Da es sich um ein Projekt handelt können wir noch gut auf die Wünsche des Kunden eingehen.☐☐

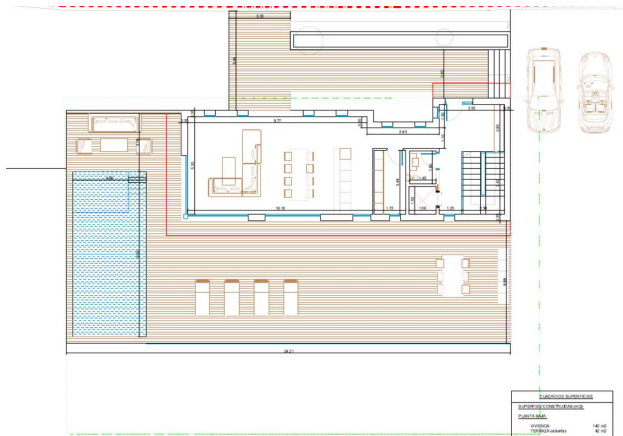
Ihr Traumhaus erwartet Sie, kontaktieren Sie uns jetzt für weitere Informationen.





PLANTA BAJA

DESCRIPCIÓN DE SUPERFICIES	
DESCRIPCIÓN DE SUPERFICIES	
CLAVICULA	142,00
ESTRADA	82,00
TERRAZA (CANTINA)	82,00
PLANTA BAJA	100,00
ESTRADA (CANTINA)	100,00
PISCINA	98,00
TOTAL SUPERFICIE CONSTRUIDA	504,00



PLANTA ALTA

DESCRIPCIÓN DE SUPERFICIES	
DESCRIPCIÓN DE SUPERFICIES	
CLAVICULA	142,00
ESTRADA	82,00
TERRAZA (CANTINA)	82,00
PLANTA ALTA	100,00
ESTRADA (CANTINA)	100,00
PISCINA	98,00
TOTAL SUPERFICIE CONSTRUIDA	504,00