



**Immobilienart :** Villa

**Schwimmbad :** Nein

**Bau Fläche :** 180 m<sup>2</sup>

**Wohnort :** Calpe

**Grundstück :** 1000 m<sup>2</sup>

**Schlafzimmer :** 3

**Badezimmer :** 3

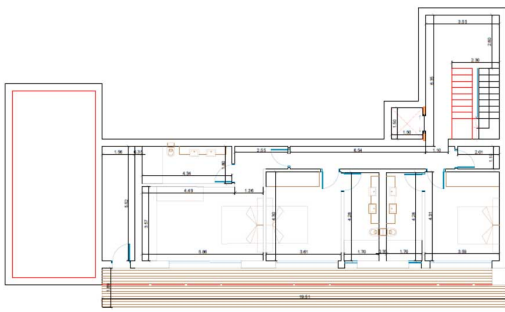
1.000m<sup>2</sup> Grundstück zu verkaufen mit einem traumhaften Bauprojekt, in der Urbanisation von Empedrola SUP II in Calpe mit Super Meer- und Peñón de Ifach Blick.

Das Grundstück ist bereits gesäubert und praktisch bereit um eine ca.180m<sup>2</sup> große Villa zu bauen. Das Projekt beinhaltet einen Pool, 3 Schlafzimmer, 3 Bäder, geräumiges Wohnzimmer, Essbereich und Küche.

Da es sich um ein Projekt handelt können wir noch gut auf die Wünsche des Kunden eingehen.

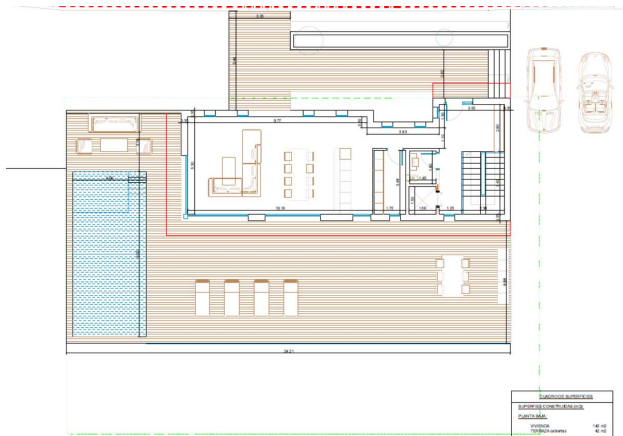
Ihr Traumhaus erwartet Sie, kontaktieren Sie uns jetzt für weitere Informationen.





**PLANTA BAJA**

DESCRIPCIÓN DE SUPERFICIES	
DESCRIPCIÓN DE SUPERFICIES	
CLAVICULA	142,00
ESTRADA	82,00
TERRAZA (CANTINA)	82,00
PLANTA BAJA	100,00
ESTRADA (CANTINA)	100,00
PISCINA	80,00
<b>TOTAL SUPERFICIE CONSTRUIDA</b>	<b>386,00</b>



**PLANTA ALTA**

DESCRIPCIÓN DE SUPERFICIES	
DESCRIPCIÓN DE SUPERFICIES	
CLAVICULA	142,00
ESTRADA	82,00
TERRAZA (CANTINA)	82,00
PLANTA ALTA	100,00
ESTRADA (CANTINA)	100,00
PISCINA	80,00
<b>TOTAL SUPERFICIE CONSTRUIDA</b>	<b>386,00</b>