



**Immobilienart :** Villa

**Schwimmbad :** Ja

**Bau Fläche :** 422 m<sup>2</sup>

**Wohnort :** Orihuela Costa

**Grundstück :** 918 m<sup>2</sup>

**Schlafzimmer :** 5

**Badezimmer :** 5

#### NEU GEBAUTE LUXUSVILLA IN PUNTA PRIMA

Exklusive Neubau-Villa in der prestigeträchtigen und ruhigen Urbanisation von Punta Prima, Orihuela Costa. Villa befindet sich 7 Minuten zu Fuß zum Strand von Punta Prima.

Mit einer bebauten Fläche von 422m<sup>2</sup> und ein 918m<sup>2</sup> Grundstück, Villa verfügt über 5 Schlafzimmer, 5 Bäder, ein großes Wohnzimmer-Küche-Esszimmer, eine separate Waschküche, 2 Terrassen im Erdgeschoss und im ersten Stock, ein großer Mehrzweckraum im Halbkeller, eine Garage für zwei Autos und privaten Pool.

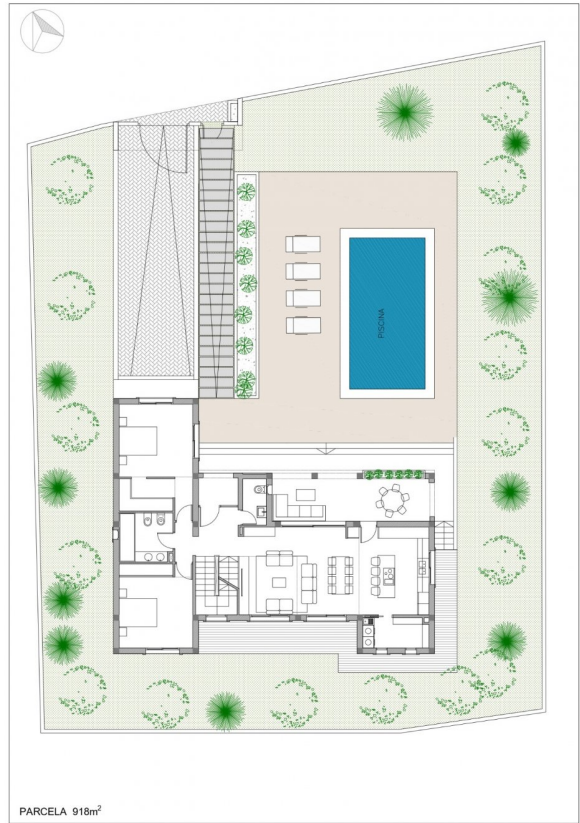
Es ist im Bau bei 50%, ist es möglich, unter Bau oder komplett fertig zu verkaufen. Der endgültige Preis kann je nach dem Grad der Fertigstellung variieren.

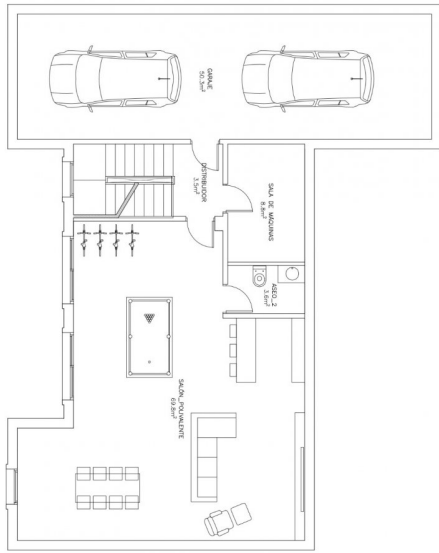
In der Umgebung finden Sie eine breite Palette von netten Restaurants, Cafés, Supermärkte, Apotheken und alle Annehmlichkeiten, die Sie benötigen.

Punta Prima, nur 5 km von Torrevieja entfernt, zeichnet sich durch eine gute Verkehrs- und Gesundheitsinfrastruktur, die Nähe zum Flughafen von Alicante und eine Vielzahl von Dienstleistungen aus, die das ganze Jahr über geöffnet sind.

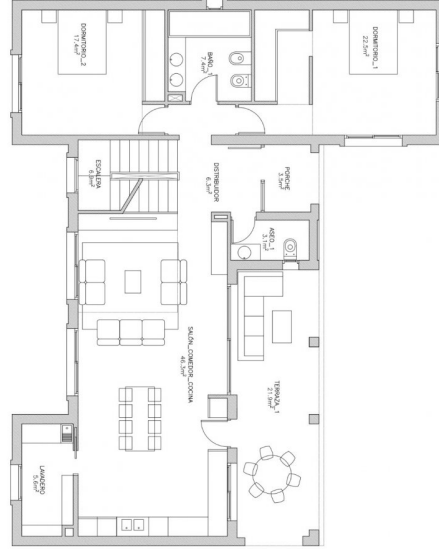
Nur 10 km entfernt befinden sich die Golfplätze von Villamartín, Campoamor, Las Ramblas, Las Colinas und Lo Romero sowie die Einkaufszentren von La Zenia und Habaneras.







CUADRO DE SUPERFICIES TOTALES					
DORMITORIO_1	22.5m <sup>2</sup>	DORMITORIO_3	15.1m <sup>2</sup>	GARAJE	50.3m <sup>2</sup>
BAÑO_1	7.4m <sup>2</sup>	BAÑO_3	5.8m <sup>2</sup>	DISTRIBUIDOR	3.5m <sup>2</sup>
DORMITORIO_2	17.4m <sup>2</sup>	VESTIDOR	5.5m <sup>2</sup>	SALA DE MÁQUINAS	8.8m <sup>2</sup>
DISTRIBUIDOR	8.3m <sup>2</sup>	DISTRIBUIDOR	14.8m <sup>2</sup>	ASEO_2	3.0m <sup>2</sup>
ASEO_1	3.1m <sup>2</sup>	DORMITORIO_4	13.9m <sup>2</sup>	SALÓN POLIVALENTE	89.8m <sup>2</sup>
SALÓN_COMEDOR_COCHINA	46.3m <sup>2</sup>	DORMITORIO_5	13.4m <sup>2</sup>		
ESCALERA	6.9m <sup>2</sup>	BAÑO_4	14.1m <sup>2</sup>		
LAUNDRERO	3.6m <sup>2</sup>	TERRAZA_1	31.3m <sup>2</sup>		
PORCHE	3.5m <sup>2</sup>				
TERRAZA_1	21.9m <sup>2</sup>				
SUP. ÚTIL INTERIOR	115.5m <sup>2</sup>	SUP. ÚTIL INTERIOR	82.4m <sup>2</sup>	SUP. ÚTIL INTERIOR	85.7m <sup>2</sup>
SUP. ÚTIL EXTERIOR	23.4m <sup>2</sup>	SUP. ÚTIL EXTERIOR	51.3m <sup>2</sup>	SUP. ÚTIL GARAJE	50.3m <sup>2</sup>
SUP. ÚTIL INTERIOR TOTAL		283.6m <sup>2</sup>			
SUP. ÚTIL EXTERIOR TOTAL		76.7m <sup>2</sup>			
SUP. GARAJE		50.3m <sup>2</sup>			
SUPERFICIE PARCELA		919.0m <sup>2</sup>			
SUPERFICIE CONSTR. TOTAL		422.46m <sup>2</sup>			



CUADRO DE SUPERFICIES TOTALES					
DORMITORIO_1	22.5m <sup>2</sup>	DORMITORIO_3	15.1m <sup>2</sup>	GARAJE	50.3m <sup>2</sup>
BAÑO_1	7.4m <sup>2</sup>	BAÑO_3	5.8m <sup>2</sup>	DISTRIBUIDOR	3.5m <sup>2</sup>
DORMITORIO_2	17.4m <sup>2</sup>	VESTIDOR	5.5m <sup>2</sup>	SALA DE MÁQUINAS	8.8m <sup>2</sup>
DISTRIBUIDOR	8.3m <sup>2</sup>	DISTRIBUIDOR	14.8m <sup>2</sup>	ASEO_2	3.0m <sup>2</sup>
ASEO_1	3.1m <sup>2</sup>	DORMITORIO_4	13.9m <sup>2</sup>	SALÓN POLIVALENTE	89.8m <sup>2</sup>
SALÓN_COMEDOR_COCHINA	46.3m <sup>2</sup>	DORMITORIO_5	13.4m <sup>2</sup>		
ESCALERA	6.9m <sup>2</sup>	BAÑO_4	14.1m <sup>2</sup>		
LAUNDRERO	3.6m <sup>2</sup>	TERRAZA_1	31.3m <sup>2</sup>		
PORCHE	3.5m <sup>2</sup>				
TERRAZA_1	21.9m <sup>2</sup>				
SUP. ÚTIL INTERIOR	115.5m <sup>2</sup>	SUP. ÚTIL INTERIOR	82.4m <sup>2</sup>	SUP. ÚTIL INTERIOR	85.7m <sup>2</sup>
SUP. ÚTIL EXTERIOR	23.4m <sup>2</sup>	SUP. ÚTIL EXTERIOR	51.3m <sup>2</sup>	SUP. ÚTIL GARAJE	50.3m <sup>2</sup>
SUP. ÚTIL INTERIOR TOTAL		283.6m <sup>2</sup>			
SUP. ÚTIL EXTERIOR TOTAL		76.7m <sup>2</sup>			
SUP. GARAJE		50.3m <sup>2</sup>			
SUPERFICIE PARCELA		919.0m <sup>2</sup>			
SUPERFICIE CONSTR. TOTAL		422.46m <sup>2</sup>			