



**Inmobilienart :** Villa

**Schwimmbad :** Privat

**Bau Fläche :** 310 m<sup>2</sup>

**Wohnort :** Moraira

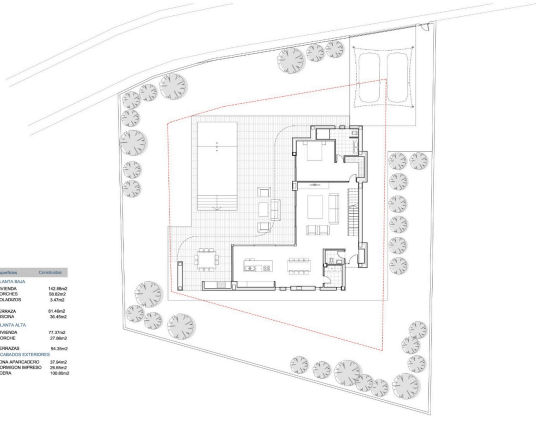
**Grundstück :** 1040 m<sup>2</sup>

**Schlafzimmer :** 4

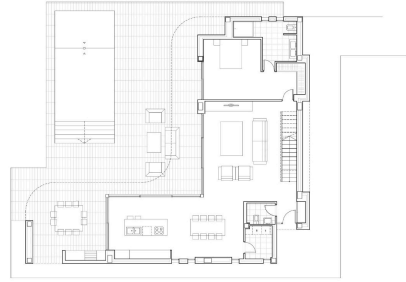
**Badezimmer :** 3

Moderne Neubauvilla zum Verkauf in Moraira. Dieses Projekt wird in der Nähe der Stadt und des Strandes von Moraira gebaut. Im Erdgeschoss befindet sich die Eingangshalle, eine Gästetoilette, großes Wohnzimmer mit Treppe zum ersten Stock, Essbereich mit offener Küche und Kochinsel, Hauptschlafzimmer mit Einbauschränken und Badezimmer en-suite. Auf der ersten Etage befinden sich 3 weitere Doppelschlafzimmer (eines mit en-suite Badezimmer), ein Gäste-WC und eine großzügige Dachterrasse, um die Aussicht zu genießen. Draußen finden Sie eine große Terrasse mit Sitzgelegenheiten und einen Loungebereich mit Pool. Das Anwesen bietet außerdem Fußbodenheizung, Klimaanlage und wird mit hochwertigen Materialien ausgestattet. - Hauptmerkmale: - Fliesen nach Wahl des Kunden, inklusive Budget- 2,3m hohe Türen durchgehend- Küche nach Wahl des Kunden, inklusive Budget- Innen- und Außengeländer aus Glas und Edelstahl- Doppelt verglaste Fenster mit Sonnenschutz- Sicherheitsglas- Elektrische Jalousien in den Schlafzimmern- Badezimmer mit Spiegeln und Zubehör, Waschtisch und Glasduschwand nach Wahl des Kunden, inklusive Budget- Fußbodenheizung durch Wärmepumpe- Klimaanlage im Wohnzimmer und Schlafzimmer- Für weitere Informationen zögern Sie bitte nicht uns zu kontaktieren☐☐

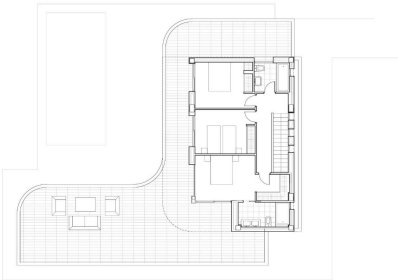




Descripción	Cantidad
PLANTA BAJA	142.80m <sup>2</sup>
PLANTA	95.02m <sup>2</sup>
PLANTA ALTA	157.97m <sup>2</sup>
TERRAZA	81.48m <sup>2</sup>
PORCHE	99.93m <sup>2</sup>
PLANTA ALTA	77.32m <sup>2</sup>
PORCHE	37.84m <sup>2</sup>
TERRAZA	84.39m <sup>2</sup>
ALUMBRADO EXTERNO	37.84m <sup>2</sup>
LOGIA ANEXO/COCHERA	25.00m <sup>2</sup>
ALUMBRADO INTERNO	25.00m <sup>2</sup>
ACCESOS	100.00m <sup>2</sup>



Descripción	Cantidad
PLANTA BAJA	142.80m <sup>2</sup>
PLANTA	95.02m <sup>2</sup>
PLANTA ALTA	157.97m <sup>2</sup>
TERRAZA	81.48m <sup>2</sup>
PORCHE	99.93m <sup>2</sup>
PLANTA ALTA	77.32m <sup>2</sup>
PORCHE	37.84m <sup>2</sup>
TERRAZA	84.39m <sup>2</sup>
ALUMBRADO EXTERNO	37.84m <sup>2</sup>
LOGIA ANEXO/COCHERA	25.00m <sup>2</sup>
ALUMBRADO INTERNO	25.00m <sup>2</sup>
ACCESOS	100.00m <sup>2</sup>



Descripción	Cantidad
PLANTA BAJA	142.80m <sup>2</sup>
PLANTA	95.02m <sup>2</sup>
PLANTA ALTA	157.97m <sup>2</sup>
TERRAZA	81.48m <sup>2</sup>
PORCHE	99.93m <sup>2</sup>
PLANTA ALTA	77.32m <sup>2</sup>
PORCHE	37.84m <sup>2</sup>
TERRAZA	84.39m <sup>2</sup>
ALUMBRADO EXTERNO	37.84m <sup>2</sup>
LOGIA ANEXO/COCHERA	25.00m <sup>2</sup>
ALUMBRADO INTERNO	25.00m <sup>2</sup>
ACCESOS	100.00m <sup>2</sup>