



Immobilienart : Villa

Schwimmbad : Ja

Bau Fläche : 230 m²

Wohnort : Hondon de las Nieves

Grundstück : 216 m²

Schlafzimmer : 3

Badezimmer : 3

NEU GEBAUTE VILLEN IN HONDON DE LAS NIEVES

Moderne Neubauvillen in Hondon de las Nieves.

Villen über zwei Etagen und Keller mit englischen Innenhof zusammengesetzt, verfügt über 3 Schlafzimmer, 3 Bäder, Gäste-WC, offene Küche mit dem Wohnbereich, Einbauschränke, Terrasse und private Solarium.

Die großzügigen Grundstücke verfügen über einen privaten Garten mit Swimmingpool, einen Grillplatz und die Möglichkeit, einen Parkplatz hinzuzufügen.

Hondón de las Nieves ist eine Stadt in der Valencianischen Gemeinschaft, Spanien. Sie befindet sich im Südwesten der Provinz Alicante, in der Region Vinalopó Medio.

Die Strände und der Flughafen von Alicante sind nur 30 Autominuten entfernt.



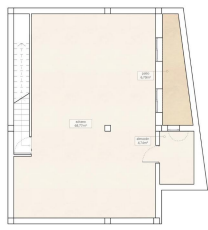




PLANTA PRIMERA (1/100) Superficie construida: 166,00 m ²	
Superficie construida en planta	166,00 m ²
Superficie construida en sótano	0,00 m ²
Superficie construida en terraza	0,00 m ²
Superficie construida en piscina	0,00 m ²
Superficie construida en pérgola	0,00 m ²
Superficie construida en garaje	0,00 m ²
Superficie construida en otros	0,00 m ²
Superficie construida en total	166,00 m ²



PLANTA SEGUNDA (1/100) Superficie construida: 166,00 m ²	
Superficie construida en planta	166,00 m ²
Superficie construida en sótano	0,00 m ²
Superficie construida en terraza	0,00 m ²
Superficie construida en piscina	0,00 m ²
Superficie construida en pérgola	0,00 m ²
Superficie construida en garaje	0,00 m ²
Superficie construida en otros	0,00 m ²
Superficie construida en total	166,00 m ²



PLANTA TERCERA (1/100) Superficie construida: 166,00 m ²	
Superficie construida en planta	166,00 m ²
Superficie construida en sótano	0,00 m ²
Superficie construida en terraza	0,00 m ²
Superficie construida en piscina	0,00 m ²
Superficie construida en pérgola	0,00 m ²
Superficie construida en garaje	0,00 m ²
Superficie construida en otros	0,00 m ²
Superficie construida en total	166,00 m ²



01/100

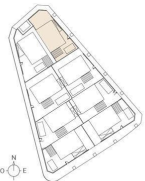
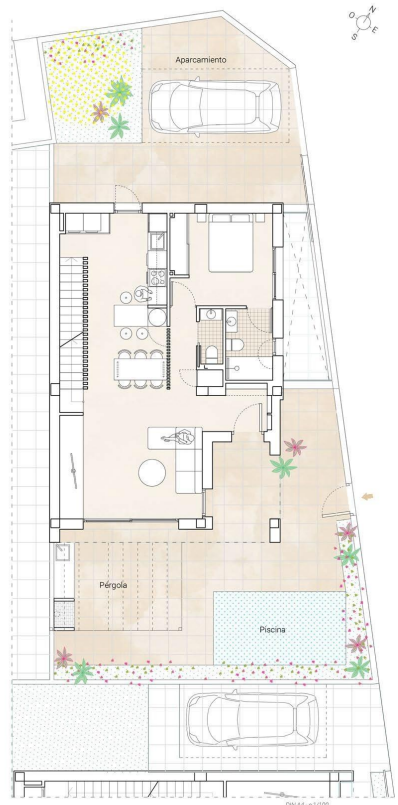
VIVIENDA ÚNICA

Superficie construida en planta	166,00 m ²
Superficie construida en sótano	0,00 m ²
Superficie construida en terraza	0,00 m ²
Superficie construida en piscina	0,00 m ²
Superficie construida en pérgola	0,00 m ²
Superficie construida en garaje	0,00 m ²
Superficie construida en otros	0,00 m ²
Superficie construida en total	166,00 m ²

01

TIPO 3

Tipología/Typology	Vivienda unifamiliar aislada/ Duplex Villas
Dormitorios/Bedrooms	3
Baños/Bathrooms	3



Ubicación en el Residencial

VIVIENDA/HOUSE 01
TIPO 3
(a su vez por nombre comercial)

Tipología/Typology
Vivienda unifamiliar aislada/
Duplex Villas

Dormitorios/Bedrooms	3
Baños/Bathrooms	3

DV-04 - #1/100